

VIMMERBYVEJ BUSKELUND - SILKEBORG



BoSTAD
—DIT HJEM I BYEN—

60 RÆKKEHUSE OG 118 LEJLIGHEDER

For udlejning kontakt os på bostad.dk

Alle visualiseringer og plantegninger er vejledende

VIMMERBYVEJ

På Vimmerbyvej i det nordvestlige Silkeborg har vi etableret både lejligheder og rækkehuse.

Vimmerbyvej er en del af den populære bydel Buskelund.

Her er et rigt dyreliv og smuk natur, samtidig med at både by og motorvej er tæt på.

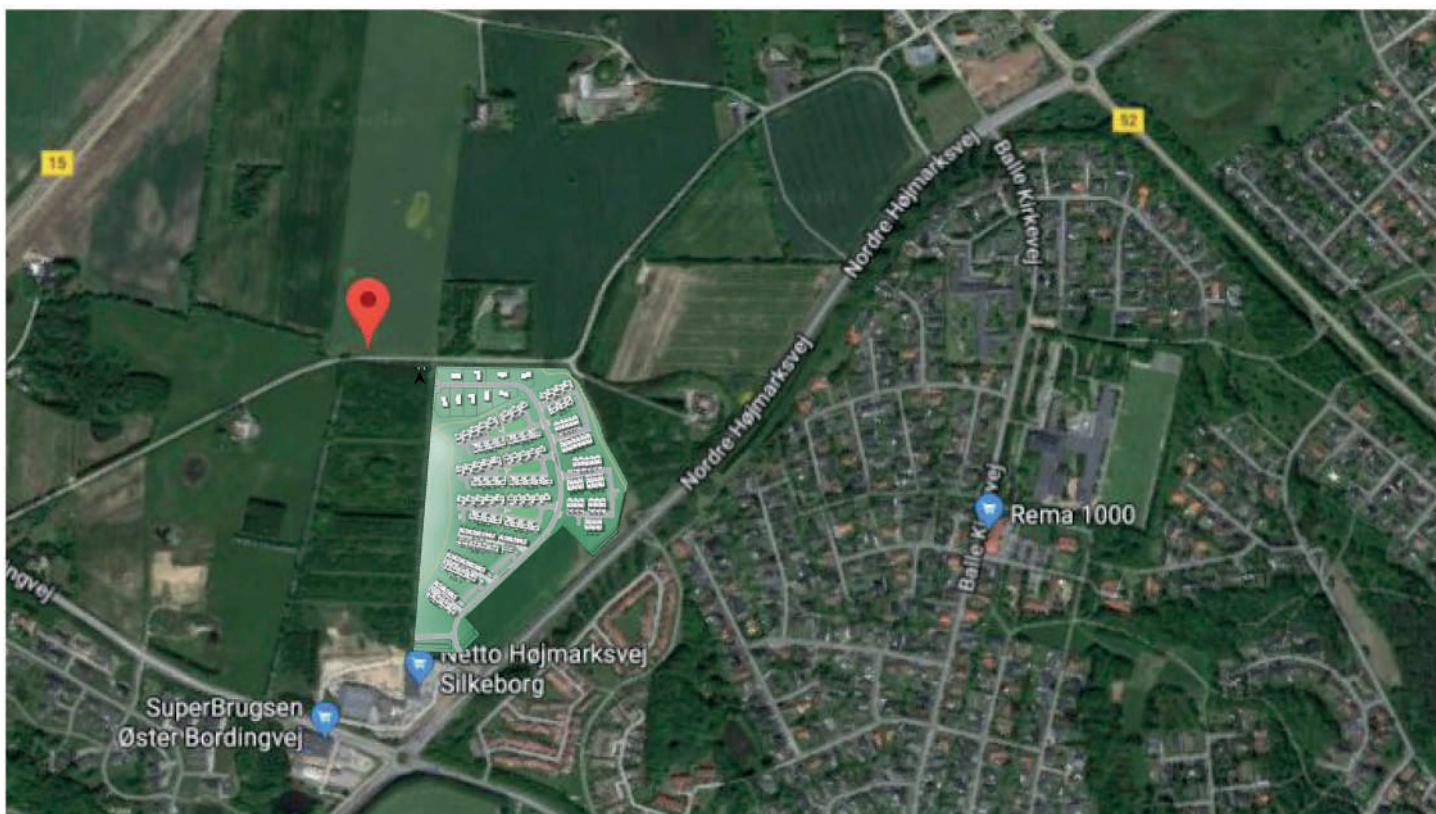
BUSKELUND - ET BØRNEVENLIGT OMRÅDE

I Buskelund er alt, hvad du har brug for i hverdagen med skole, daginstitutioner, idrætsfaciliteter og

indkøbsmuligheder. Via stisystem er det muligt at nå vidt og trygt omkring i området, og Silkeborg centrum er kun ca. 4 km væk.

OPLAGT FOR PENDLERE

Fra Vimmerbyvej er der kun få minutter til motorvejen, så du på ca. en halv time når Herning eller Aarhus. Denne del af Silkeborg er derfor oplagt for pendlere, der vil bo bynært men også med hurtig adgang til motorvej.



CENTRUM
4 km



DAGLIGVAREINDKØB
1 km



SKOLE
2 km



DAGINSTITUTION
2 km



BUSSTOP
1 km



SKOV OG NATUR
1,5 km



BOLDBANE
1,5 km



MOTORVEJ
1 km

Alle boligerne er lyse og indbydende med hvidt inventar, hvide vægge og lyse lofter.

På badeværelse og i entré/bryggers er der grå klinker på gulvet, mens der i de øvrige rum er lyse laminatgulve med egetræslook.

Der er faste hvide HTH-elementer i køkken, bad, værelser og entré/bryggers.

Ventilationsanlæg er installeret i hver bolig, hvilket giver et godt indeklima.

Gulvvarme i alle rum sikrer en stabil varme.

Energimærke	BR18
EI	El: Eniig. Fjernvarme: Trefor Varme.
Vand og varme	Vand og varme afregnes direkte til Silkeborg Forsyning.
Hårde hvidevarer	I køkkenet findes opvaskemaskine, køle-/fryseskab, ovn og komfur. Desuden er vaskemaskine og tørretumbler installeret.
Internet	Der er installeret fibernet i ejendommen (YouSee og Waoo).
Plan	Alle boligerne er i ét plan. Lejligheder er beliggende i stuen eller på 1. sal.
Skur	Hver bolig har eget skur.
Husdyr	Husdyr er tilladt med forudgående godkendelse fra udlejer.

Boligens areal

BEREGNING AF BOLIGENS M2-ANTAL

De oplyste m2 på plantegningerne er indvendige m2.

Vi gør opmærksom på, at der i beregningen af boligens samlede areal er tillagt yderligere m2 i form af vægge, teknikskab, eventuelt fællesareal m.m.



Antal	Type	Antal værelser	Antal plan	Størrelse	Side
60 Rækkehuse i ét plan - Blok 1-14					
9 stk.	Type A	2 vær.	1 plan	72-73 m ²	7
14 stk.	Type B	3 vær.	1 plan	93-95 m ²	8
26 stk.	Type C	4 vær.	1 plan	109-111 m ²	9
11 stk.	Type D	5 vær.	1 plan	125-126 m ²	10
56 Lejligheder i ét plan (stuen/1. sal) - Blok 15-21					
6 stk.	Type A2	2 vær.	1 plan	80 m ²	12
20 stk.	Type B2	3 vær.	1 plan	101-103 m ²	13
22 stk.	Type C2	4 vær.	1 plan	117-119 m ²	14
8 stk.	Type D2	5 vær.	1 plan	135 m ²	15
62 Lejligheder i ét plan (stuen/1. sal) - Blok 22-29					
8 stk.	Type HA	2 vær.	1 plan	81 m ²	17
20 stk.	Type HB	3 vær.	1 plan	101 m ²	18
20 stk.	Type HC	4 vær.	1 plan	116-119 m ²	19
14 stk.	Type HD	5 vær.	1 plan	133 m ²	20
5 vær.	Type D2	121 m ²	5 stk.	s. 17	
Vælg mellem 12 forskellige boligtyper i forskellige størrelser: 2-5 værelses, 72-135 m²					

Boligtype A-B-C-D - Rækkehuse



Særligt for rækkehusene Type A-D

Der er opført i alt 60 rækkehuse fordelt på fire størrelser: 2-5-værelses på 72-126 m².

Alle boliger i type A-D er i ét plan, hvilket gør boligerne velegnede til både småbørnsfamilier samt ældre.

Mulighed for parkering ved boligen.

Loft til kip i køkken-alrum giver en særlig rumfølelse.

Lyse lofter i Troldekt-lignende materiale.

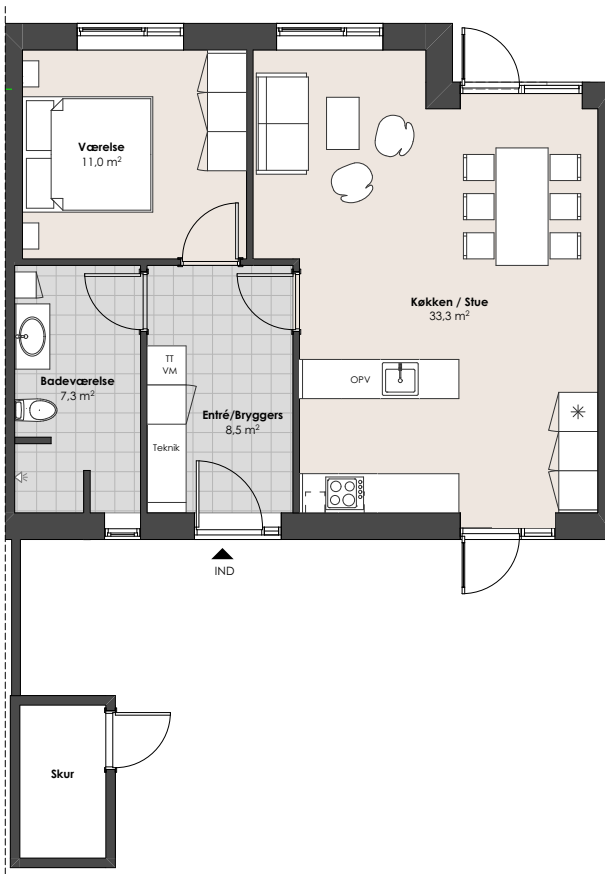
Egen terrasse og lille have.

Alle typer findes som vist og spejlvendt.



Vejledende visualisering

Rækkehuse, Type A, 2-værelses, 72-73 m²



Terrasse foran boligen	Ja
Terrasse bagved boligen	Ja
Carport	Nej
Flisebelagt p-plads ved boligen	Ja
Skur	Ja

VI FREMHÆVER:

- Køkken-almrum med loft til kip og i åben forbindelse med opholdsrummet
- Kombineret entré/bryggers
- Alt i hårde hvidevarer
- Egen terrasse og skur
- Soveværelse med faste skabe
- Hyggelig sofakrog
- Gennemlyst bolig med store vinduer



Vejledende HTH-tegning: Køkken



Vejledende HTH-tegning: Soveværelse

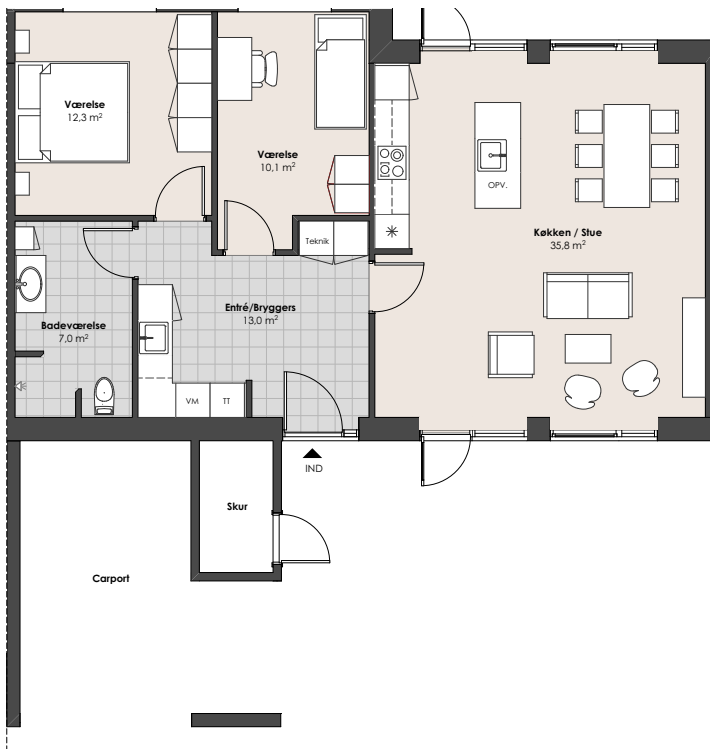


Vejledende HTH-tegning: Badeværelse



Vejledende HTH-tegning: Bryggers

Rækkehuse, Type B, 3-værelses, 93-95 m²



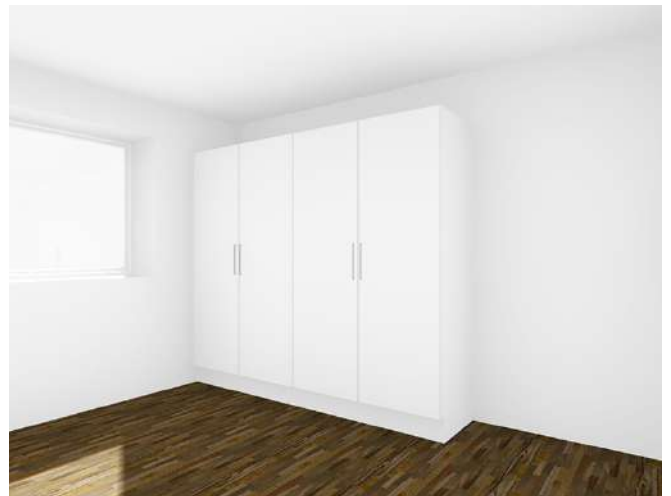
Ekstra p-plads foran boligen	Ja
Terrasse bagved boligen	Ja
Carport	Ja
Græsareal foran boligen	Ja
Skur	Ja

VI FREMHÆVER:

- Hyggeligt køkken-alum med loft til kip og køkkenø
- Rummeligt bryggers med vask
- Alt i hårde hvidevarer
- Egen terrasse, carport og skur
- To gode værelser med faste skabe og store vinduer
- Gennemlyst bolig med store vinduer



Vejledende HTH-tegning: Køkken



Vejledende HTH-tegning: Soveværelse

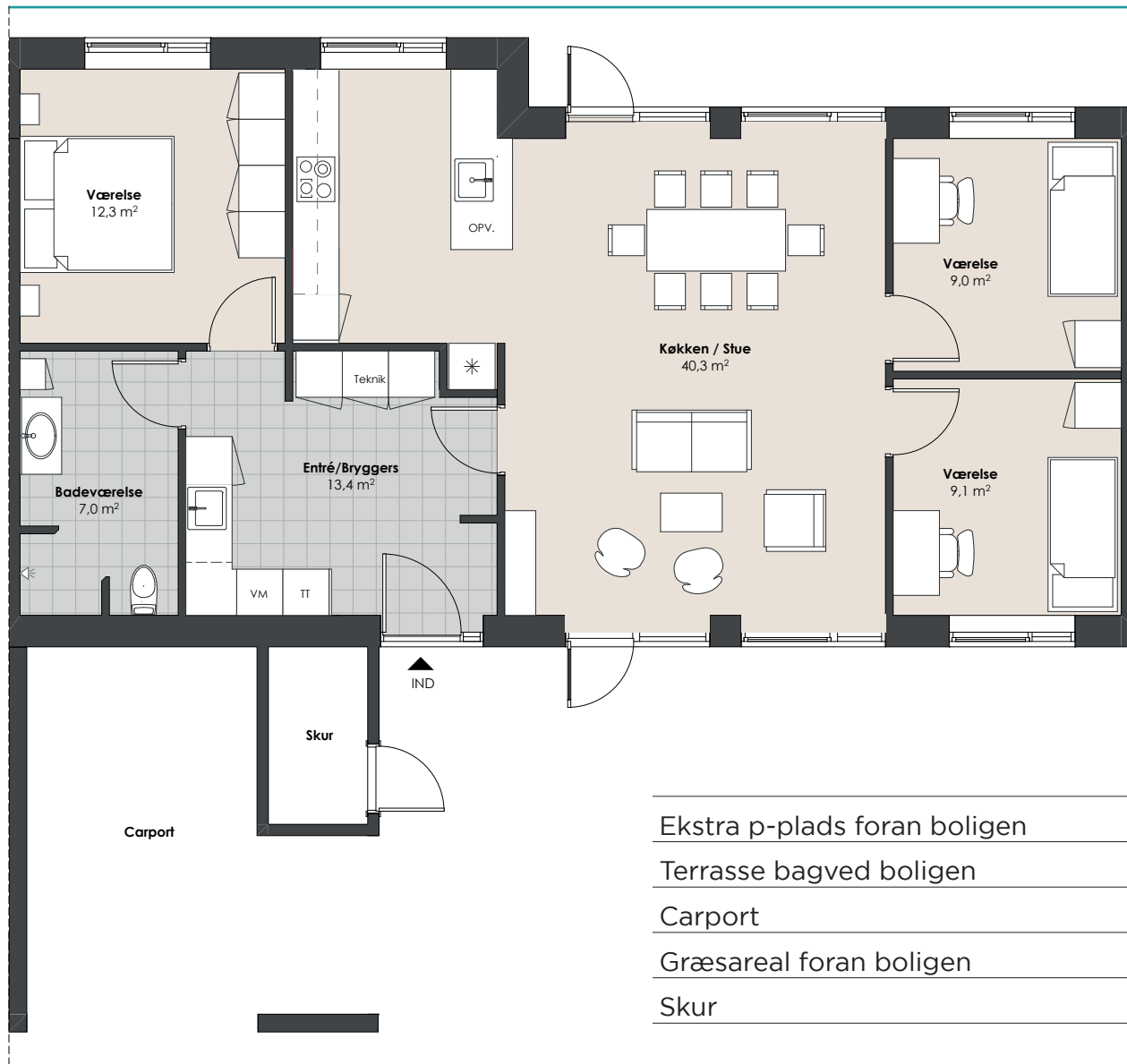


Vejledende HTH-tegning: Badeværelse



Vejledende HTH-tegning: Bryggers

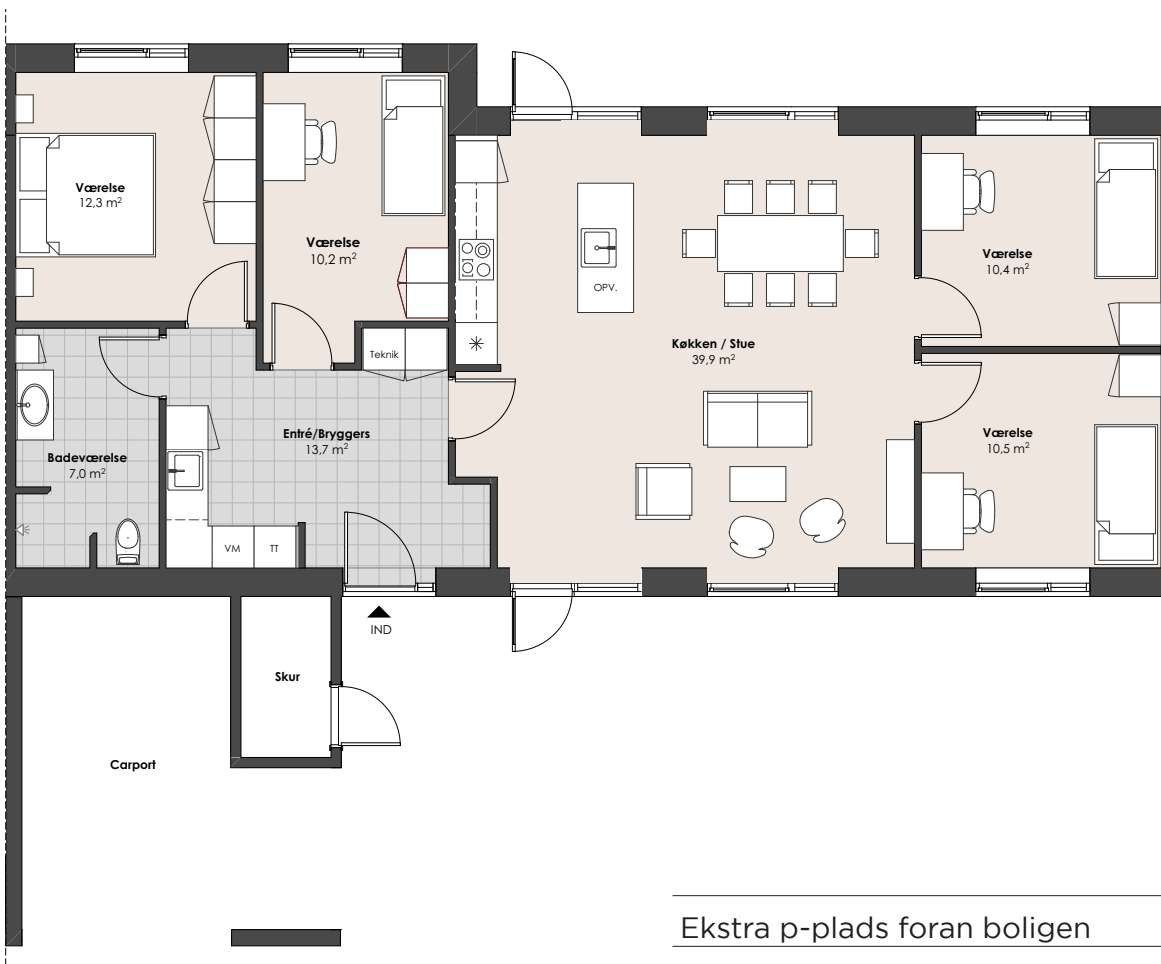
Rækkehuse, Type C, 4-værelses, 109-110 m²



VI FREMHÆVER:

- Hyggeligt og centralt placeret køkken-almrum med loft til kip
- Rummeligt bryggers med vask
- Alt i hårde hvidevarer
- Egen terrasse, carport og skur
- Tre gode værelser med faste skabe og store vinduer
- Gennemlyst bolig med store vinduer

Vejledende HTH-tegning: Køkken
Bad, bryggers og soveværelse som Type B, se visualisering side 8



Ekstra p-plads foran boligen	Ja
Terrasse bagved boligen	Ja
Carport	Ja
Græsareal foran boligen	Ja
Skur	Ja

VI FREMHÆVER:

- Rummeligt bryggers med vask
- Alt i hårde hvidevarer
- Egen terrasse, carport og skur
- Fire gode værelser med faste skabe og store vinduer
- Centralt placeret køkken-alrum med køkkenø og loft til kip
- Gennemlyst bolig med store vinduer



Vejledende HTH-tegning: Køkken
Bad, bryggers og soveværelse som Type B, se visualisering side 8

Boligtype A2-B2-C2-D2 - Lejligheder (stuen / 1. sal)



Særligt for lejlighederne Type A2-D2

Der er opført i alt 56 lejligheder (Type A2-D2) fordelt på fire størrelser: 2-5-værelses på 80-135 m².

Parkering på fælles p-pladser.

Til lejlighederne er der eget skur. Disse er placeret samlet ved gavl.

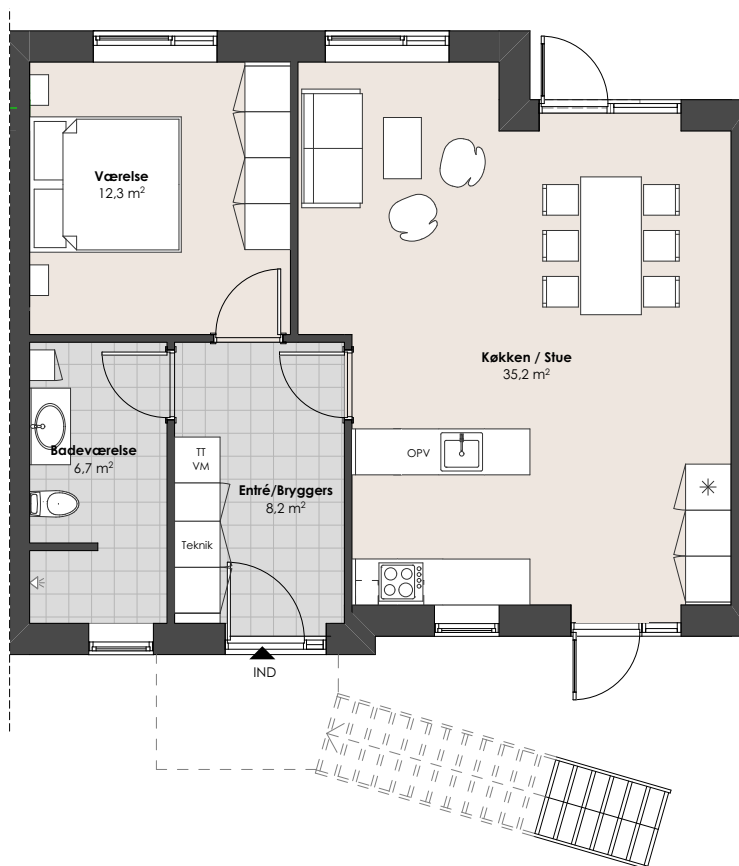
Denne boligtype er beliggende i stuen eller på 1. sal.

Stuelejligheder har et flisebelagt areal ud mod vejen samt en lille have og terrasse på husets "haveside". Hvidmalede betonlofter i køkken-alrum. Nedsænket loft af Troldekt-lignende materiale i badeværelset.

1. sals lejligheder har direkte indgang via trappe med trapperepos. Der er minimal vedligeholdelse for denne boligtype. Lyse lofter af Troldekt-lignende materiale.



Lejligheder, Type A2, 2-værelses, 80 m²



VI FREMHÆVER:

- Kombineret entré/bryggers
- Alt i hårde hvidevarer
- Egen terrasse (stuelejlighed) og skur
- Soveværelse med faste skabe
- Køkken-alrum i åben forbindelse med opholdsrummet
- Hyggelig sofakrog
- Gennemlyst bolig med store vinduer



Vejledende HTH-tegning: Køkken



Vejledende HTH-tegning: Badeværelse

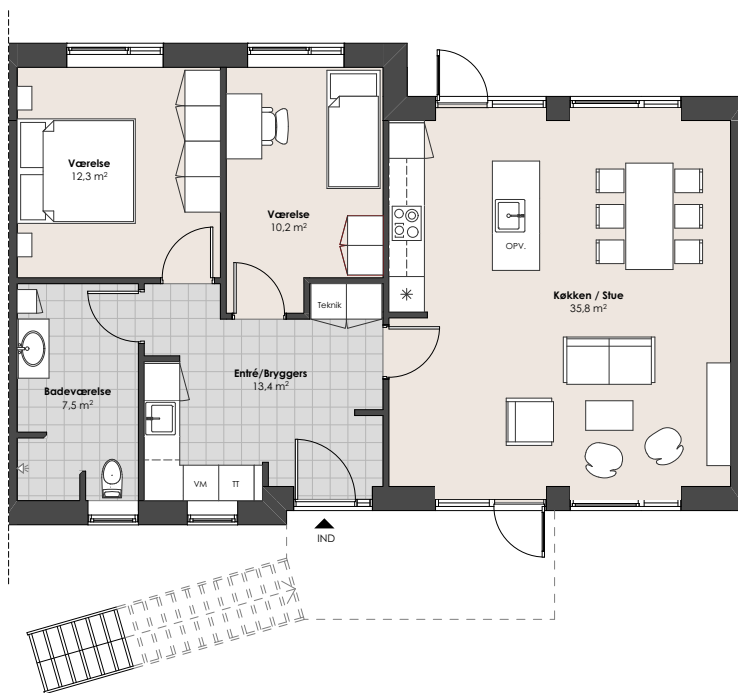
Stuelejligheder

Flisebelagt areal foran boligen	Ja
Terrasse bagved boligen	Ja

1.sals lejligheder

Terrasse foran boligen	Nej
Trapperepos - 3,5 m ²	Ja

Lejligheder, Type B2, 3-værelses, 101-103 m²



VI FREMHÆVER:

- Rummeligt bryggers med vask
- Alt i hårde hvidevarer
- Egen terrasse (stuelejlighed) og skur
- To gode værelser med faste skabe og store vinduer
- Hyggeligt køkken-alrum med køkkenø
- Gennemlyst bolig med store vinduer



Vejledende HTH-tegning: Køkken



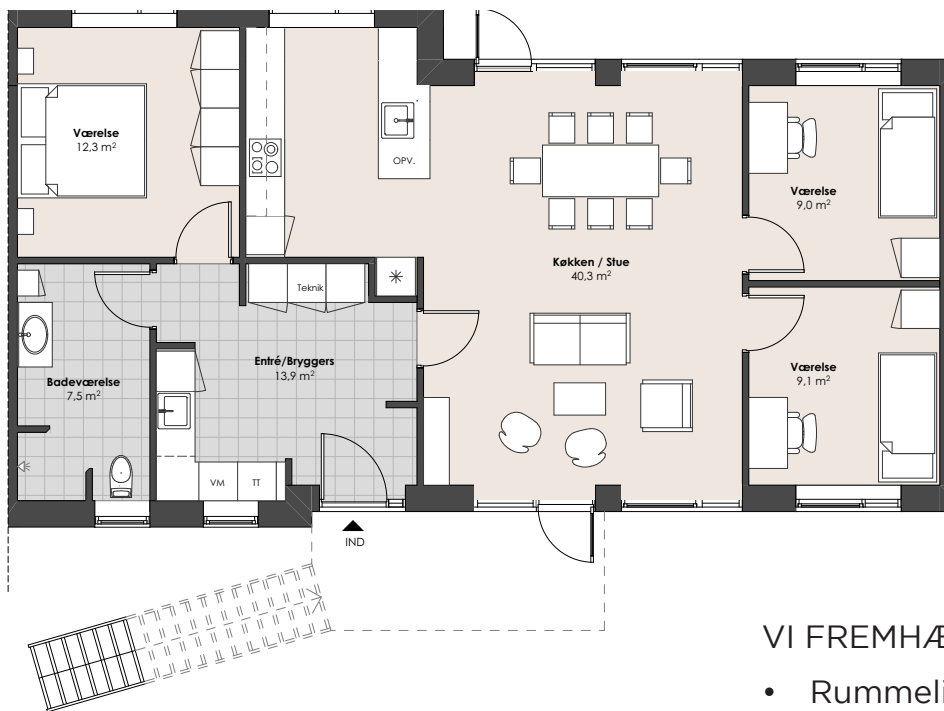
Vejledende HTH-tegning: Bryggers

Stuelejligheder

Flisebelagt areal foran boligen	Ja
Terrasse bagved boligen	Ja

1.sals lejligheder

Terrasse foran boligen	Nej
Trapperepos - 8 m ²	Ja



VI FREMHÆVER:

- Rummeligt bryggers med vask
- Alt i hårde hvidevarer
- Egen terrasse (stuelejlighed) og skur
- Tre gode værelser med faste skabe og store vinduer
- Centralt placeret køkken-alrum
- Gennemlyst bolig med store vinduer



Vejledende HTH-tegning: Køkken



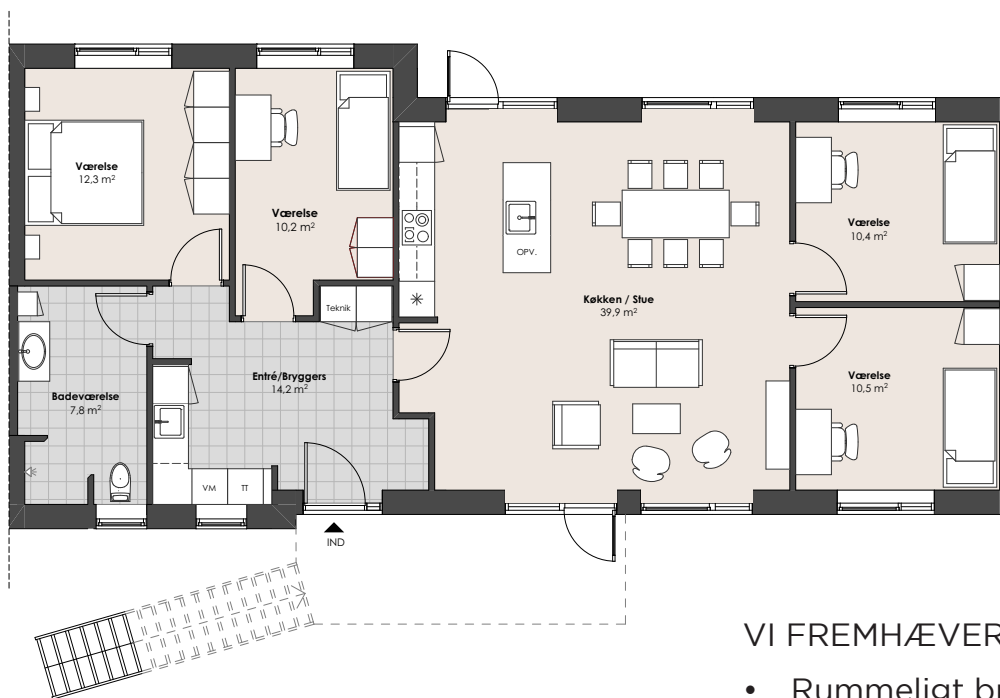
Vejledende HTH-tegning: Badeværelse

Stuelejligheder

Flisebelagt areal foran boligen	Ja
Terrasse bagved boligen	Ja

1.sals lejligheder

Terrasse foran boligen	Nej
Trapperepos - 8 m ²	Ja



VI FREMHÆVER:

- Rummeligt bryggers med vask
- Alt i hårde hvidevarer
- Egen terrasse (stuelejlighed) og skur
- Fire gode værelser med faste skabe og store vinduer
- Centralt placeret køkken-alrum med køkkenø
- Gennemlyst bolig med store vinduer



Vejledende HTH-tegning: Køkken



Vejledende HTH-tegning: Bryggers

Stuelejligheder

Flisebelagt areal foran boligen	Ja
Terrasse bagved boligen	Ja

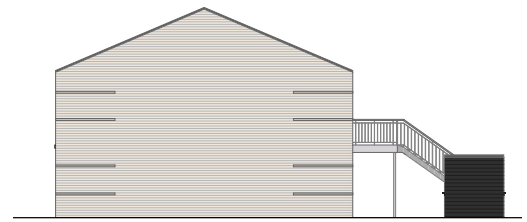
1.sals lejligheder

Terrasse foran boligen	Nej
Trapperepos - 9,8 m ²	Ja

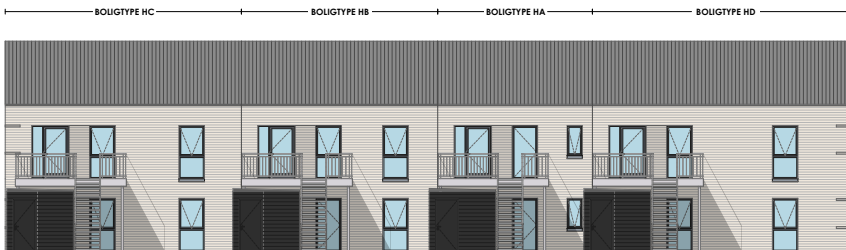
Boligtype HA-HB-HC-HD - Lejligheder (stuen / 1. sal)



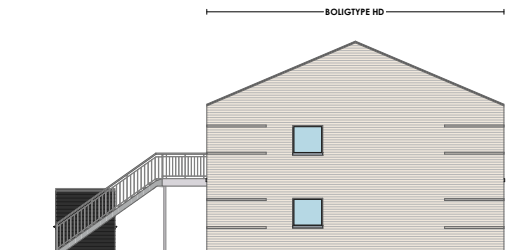
FACADE MOD HAVE



GAVLFACADE



FACADE MOD VEJ



GAVLFACADE

Særligt for lejlighederne Type HA-HD

Der er opført i alt 62 lejligheder (Type HA-HD) fordelt på fire størrelser: 2-5-værelses på 81-133 m².

Eget skur ved boligens indgang.

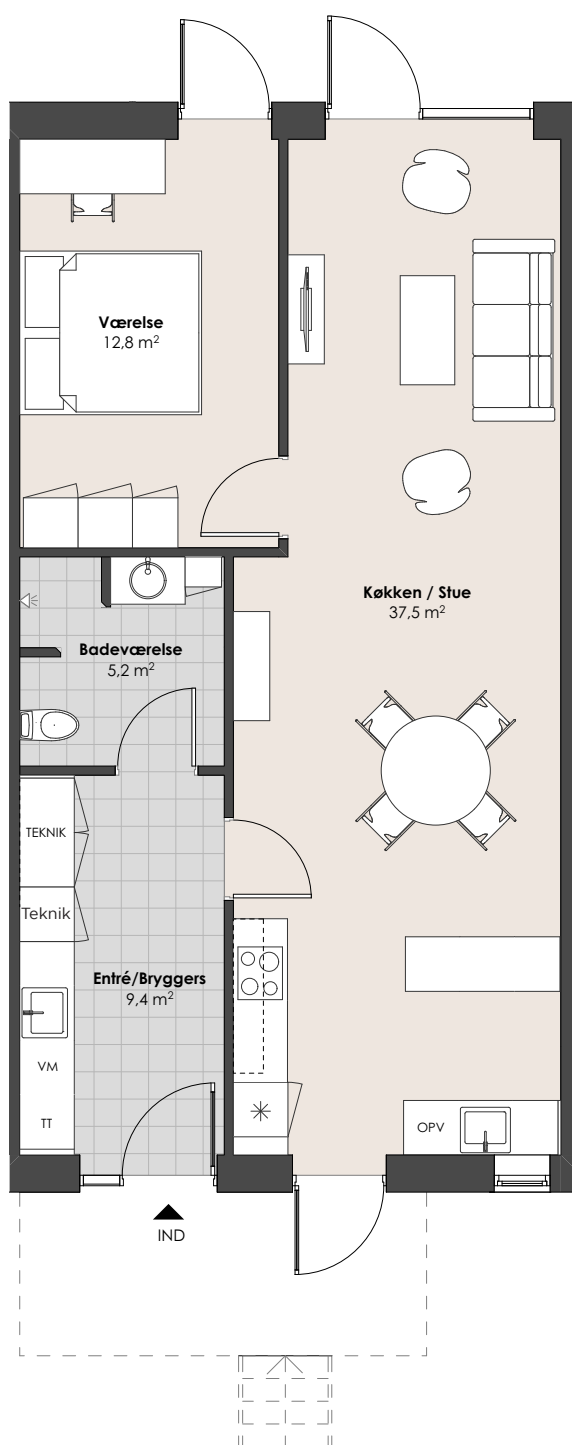
Denne boligtype er beliggende i stuen eller på 1. sal.

Stuelejligheder har et flisebelagt areal ud mod vejen samt lille have og terrasse på husets "haveside". Nedsænket loft i bad og bryggers af et Troldekt-lignende materiale. Parkering ved boligen.

1. sals lejligheder har direkte indgang via trappe med et repos på 8 m². I hele boligen er der lyse Troldekt-lignende lofter. Parkering på fælles p-pladser. Der er minimal vedligeholdelse for denne boligtype.



Vejledende visualisering fra et lignende byggeri.



VI FREMHÆVER:

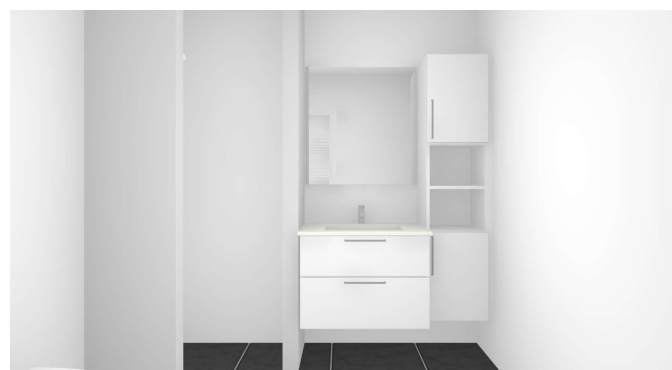
- Funktionelt bryggers med vask
- Alt i hårde hvidevarer
- Soveværelse med faste skabe
- Køkken-alrum med køkkenø
- Gennemlyst bolig med mulighed for at åbne op i begge ender af rummet
- Havedøre fra soveværelse og stue fører til flisebelagt terrasse (stuelejlighed)



Vejledende HTH-tegning: Køkken



Vejledende HTH-tegning: Bryggers



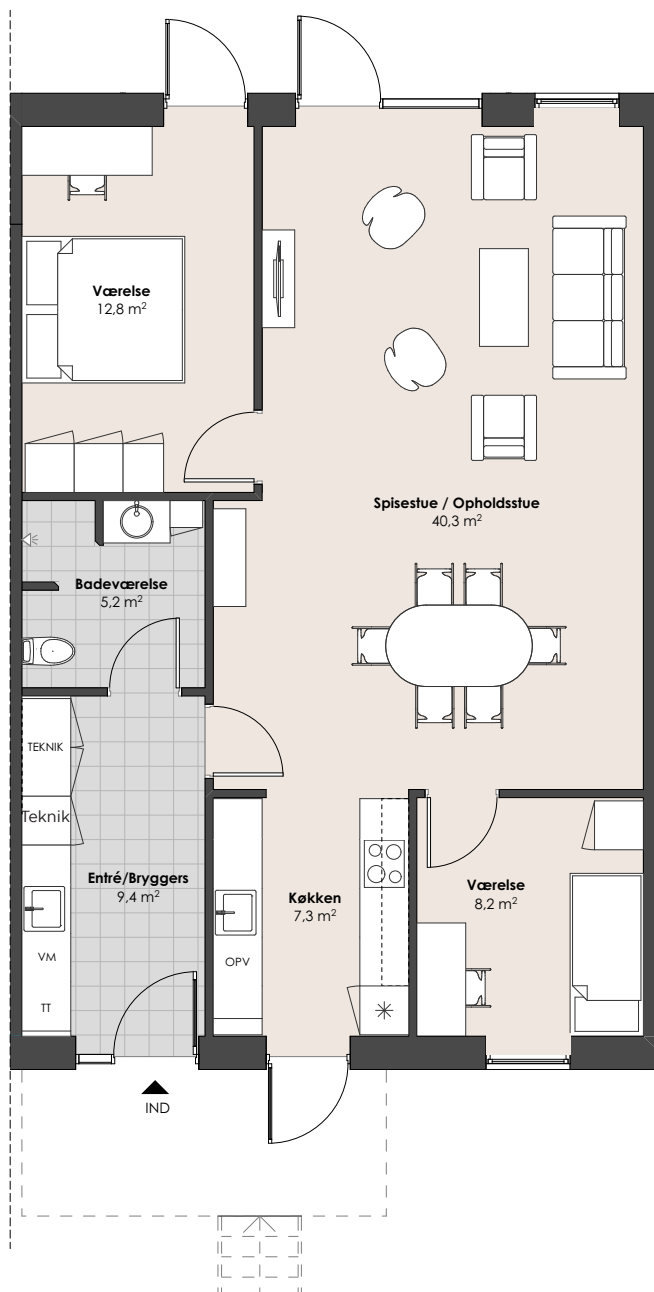
Vejledende HTH-tegning: Badeværelse

Stuelejligheder

Parkering på fælles p-pladser	Ja
Terrasse bagved boligen	Ja

1.sals lejligheder

Parkering på fælles p-pladser	Ja
Trapperepos - 8 m ²	Ja



VI FREMHÆVER:

- Funktionelt bryggers med vask
- Alt i hårde hvidevarer
- To gode værelser med faste skabe
- Gennemlyst bolig med mulighed for at åbne op i begge ender af rummet
- Havedøre fra soveværelse og stue fører til flisebelagt terrasse (stuelejlighed)



Vejledende HTH-tegning: Køkken



Vejledende HTH-tegning: Bryggers



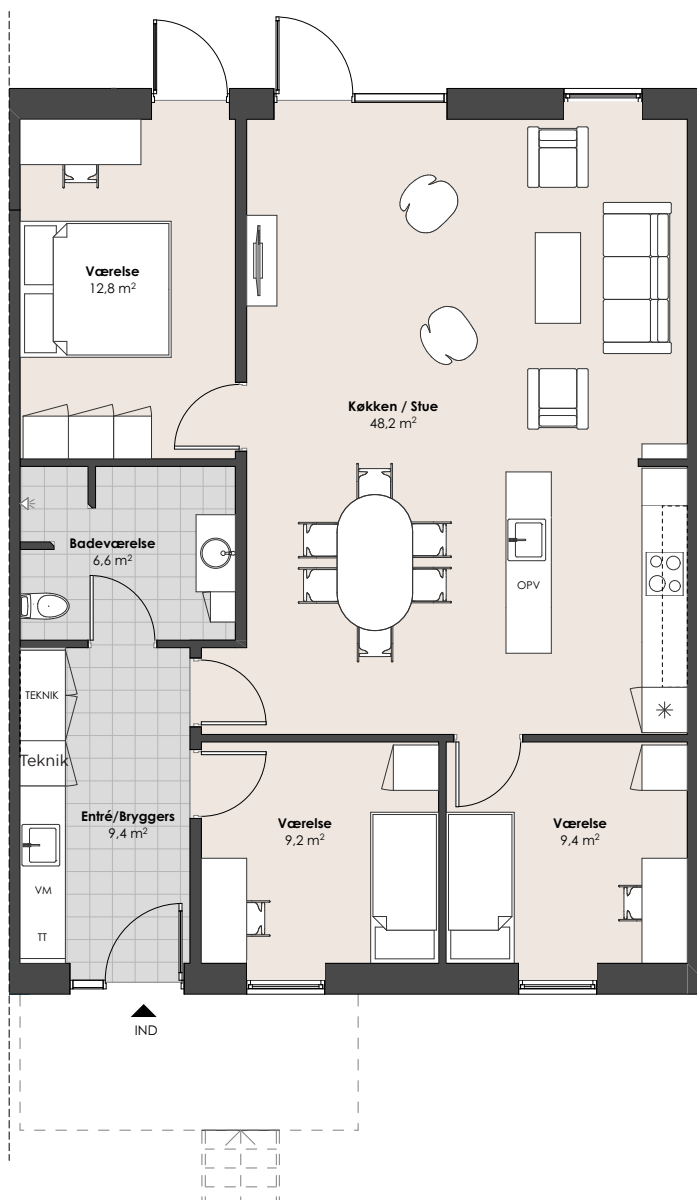
Vejledende HTH-tegning: Badeværelse

Stuelejligheder

Flisebelagt p-plads ved boligen	Ja
Terrasse bagved boligen	Ja

1.sals lejligheder

Parkering på fælles p-pladser	Ja
Trapperepos - 8 m ²	Ja



VI FREMHÆVER:

- Funktionelt bryggers med vask
- Alt i hårde hvidevarer
- Tre gode værelser med faste skabe
- Køkken-almrum med køkkenø
- Havedøre fra soveværelse og stue fører til flisebelagt terrasse (stuelejlighed)



Vejledende HTH-tegning: Køkken



Vejledende HTH-tegning: Bryggers



Vejledende HTH-tegning: Soveværelse



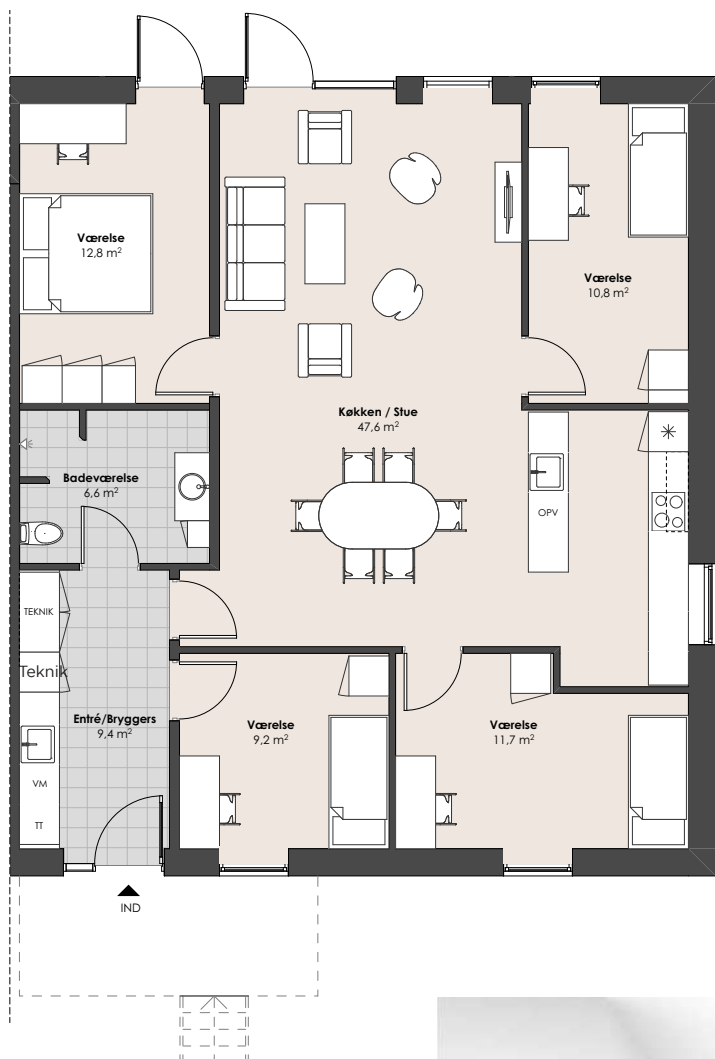
Vejledende HTH-tegning: Badeværelse

Stuelejligheder

Flisebelagt p-plads ved boligen	Ja
Terrasse bagved boligen	Ja

1.sals lejligheder

Parkering på fælles p-pladser	Ja
Trapperepos - 8 m ²	Ja



VI FREMHÆVER:

- Godt køkken-almrum med loft til kip
- Funktionelt bryggers med vask
- Alt i hårde hvidevarer
- Fire gode værelser med faste skabe
- Havedøre fra soveværelse og stue fører til flisebelagt terrasse (stuelejlighed)



Vejledende HTH-tegning: Køkken
Bad, bryggers og soveværelse som Type HC, se visualisering side 19

Stuelejligheder

Flisebelagt p-plads ved boligen	Ja
Terrasse bagved boligen	Ja

1.sals lejligheder

Parkering på fælles p-pladser	Ja
Trapperepos - 8 m ²	Ja

Vimmerbyvej - Placering i forhold til Silkeborg by



Arealskema - Rækkehuse i ét plan

Blok nr.	Hus nr.	Type	Bolig areal (m ²)	Areal foran bolig (m ²)	Areal bag bolig (m ²)
1	70	C	111	62	66
1	72	C	109	62	65
1	74	B	93	49	54
1	76	B	95	50	56
2	157	C	111	64	66
2	159	C	109	65	65
2	161	D	125	76	77
3	147	B	95	52	56
3	149	B	93	51	54
3	151	C	109	65	65
3	153	C	109	65	65
3	155	D	126	77	76
4	64	D	126	75	76
4	66	C	109	62	65
4	68	A	72	50	40
5	131	D	125	78	77
5	133	C	109	64	65
5	135	B	93	50	54
5	137	A	73	51	39
6	139	C	110	65	67
6	141	C	109	63	65
6	143	B	93	50	54
6	145	A	73	52	39
7	121	A	73	50	39
7	123	B	93	50	54
7	125	C	109	63	65
7	127	C	109	63	65
7	129	D	125	77	77
8	111	B	95	51	56
8	113	B	93	50	54
8	115	C	109	63	65
8	117	C	109	63	65
8	119	D	126	77	76

Arealskema - Rækkehuse i ét plan

Blok nr.	Hus nr.	Type	Bolig areal (m ²)	Areal foran bolig (m ²)	Areal bag bolig (m ²)
9	93	D	125	76	77
9	95	C	109	65	65
9	97	C	109	65	65
9	99	B	93	51	54
9	101	A	73	52	39
10	103	D	125	79	77
10	105	C	109	65	65
10	107	B	93	51	54
10	109	A	73	50	39
11	83	A	73	52	39
11	85	B	93	52	54
11	87	C	109	65	65
11	89	C	109	65	65
11	91	D	125	79	77
12	73	B	95	53	56
12	75	C	109	65	65
12	77	C	109	65	65
12	79	C	109	65	65
12	81	D	126	78	76
13	57	D	125	77	77
13	59	C	109	63	65
13	61	C	109	63	65
13	63	A	73	51	39
14	65	C	110	64	67
14	67	C	109	63	65
14	69	B	93	50	54
14	71	A	73	51	39

Arealskema - Lejligheder Type A2-D2

Blok nr.	Hus nr.	Etage	Type	Bolig areal (m ²)	Areal foran bolig (m ²)	Areal bag bolig (m ²)
15	51	st.	B2	103,0	40	54
15	51	1.	B2	103,0	8	0
15	53	st.	C2	117,0	46	65
15	53	1.	C2	117,0	8	0
15	55	st.	D2	135,0	53	76
15	55	1.	D2	135,0	10	0
16	43	st.	B2	103,0	43	56
16	43	1.	B2	103,0	8	0
16	45	st.	B2	101,0	39	54
16	45	1.	B2	101,0	8	0
16	47	st.	C2	117,0	46	65
16	47	1.	C2	117,0	8	0
16	49	st.	D2	135,0	53	76
16	49	1.	D2	135,0	10	0
17	33	st.	D2	135,0	53	76
17	33	1.	D2	135,0	10	0
17	35	st.	C2	117,0	46	65
17	35	1.	C2	117,0	8	0
17	37	st.	B2	101,0	39	54
17	37	1.	B2	101,0	8	0
17	39	st.	B2	101,0	39	54
17	39	1.	B2	101,0	8	0
17	41	st.	A2	80,0	32	42
17	41	1.	A2	80,0	4	0
18	23	st.	A2	80,0	32	42
18	23	1.	A2	80,0	4	0
18	25	st.	B2	101,0	39	54
18	25	1.	B2	101,0	8	0
18	27	st.	B2	101,0	39	54
18	27	1.	B2	101,0	8	0
18	29	st.	C2	117,0	46	65
18	29	1.	C2	117,0	8	0
18	31	st.	C2	119,0	46	66
18	31	1.	C2	119,0	8	0

Arealskema - Lejligheder Type A2-D2

Blok nr.	Hus nr.	Etage	Type	Bolig areal (m ²)	Areal foran bolig (m ²)	Areal bag bolig (m ²)
19	15	st.	D2	135,0	53	71
19	15	1.	D2	135,0	10	0
19	17	st.	C2	117,0	46	65
19	17	1.	C2	117,0	8	0
19	19	st.	B2	101,0	39	54
19	19	1.	B2	101,0	8	0
19	21	st.	B2	103,0	41	56
19	21	1.	B2	103,0	8	0
20	9	st.	B2	103,0	40	56
20	9	1.	B2	103,0	8	0
20	11	st.	C2	117,0	46	65
20	11	1.	C2	117,0	8	0
20	13	st.	C2	119,0	46	66
20	13	1.	C2	119,0	8	0
21	1	st.	C2	119,0	50	66
21	1	1.	C2	119,0	10	0
21	3	st.	C2	117,0	50	65
21	3	1.	C2	117,0	10	0
21	5	st.	C2	117,0	50	65
21	5	1.	C2	117,0	10	0
21	7	st.	A2	80,0	37	42
21	7	1.	A2	80,0	4	0

Arealskema - Lejligheder Type HA-HD

Blok nr.	Hus nr.	Etage	Type	Boligareal (m ²)	Areal foran bolig (m ²)	Areal bag bolig (m ²)
22	54	st.	HC	119,0	61	33
22	54	1.	HC	119,0	8	0
22	56	st.	HA	81,0	38	22
22	56	1.	HA	81,0	8	0
22	58	st.	HA	81,0	38	22
22	58	1.	HA	81,0	8	0
22	60	st.	HB	101,0	50	28
22	60	1.	HB	101,0	8	0
22	62	st.	HC	119,0	58	33
22	62	1.	HC	119,0	8	0
23	42	st.	HD	133,0	61	37
23	42	1.	HD	133,0	8	0
23	44	st.	HB	101,0	45	28
23	44	1.	HB	101,0	8	0
23	46	st.	HB	101,0	45	28
23	46	1.	HB	101,0	8	0
23	48	st.	HA	81,0	34	22
23	48	1.	HA	81,0	8	0
23	50	st.	HB	101,0	45	28
23	50	1.	HB	101,0	8	0
23	52	st.	HC	119,0	52	33
23	52	1	HC	119,0	8	0
24	32	st.	HD	133,0	65	37
24	32	1.	HD	133,0	8	0
24	34	st.	HB	101,0	46	28
24	34	1.	HB	101,0	8	0
24	36	st.	HB	101,0	46	28
24	36	1.	HB	101,0	8	0
24	38	st.	HC	116,0	54	32
24	38	1.	HC	116,0	8	0
24	40	st.	HC	119,0	55	33
24	40	1.	HC	119,0	8	0

Arealskema - Lejligheder Type HA-HD

Blok nr.	Hus nr.	Etage	Type	Boligareal (m ²)	Areal foran bolig (m ²)	Areal bag bolig (m ²)
25	2	st.	HD	133,0	69	37
25	2	1.	HD	133,0	8	0
25	4	st.	HA	81,0	37	22
25	4	1.	HA	81,0	8	0
25	6	st.	HC	119,0	58	33
25	6	1.	HC	119,0	8	0
26	8	st.	HD	133,0	69	37
26	8	1.	HD	133,0	8	0
26	10	st.	HB	101,0	49	28
26	10	1.	HB	101,0	8	0
26	12	st.	HC	119,0	58	33
26	12	1.	HC	119,0	8	0
27	20	st.	HD	133,0	66	37
27	20	1.	HD	133,0	8	0
27	22	st.	HB	101,0	47	28
27	22	1.	HB	101,0	8	0
27	24	st.	HC	119,0	55	33
27	24	1.	HC	119,0	8	0
28	14	st.	HD	133,0	66	39
28	14	1.	HD	133,0	8	0
28	16	st.	HB	101,0	47	28
28	16	1.	HB	101,0	8	0
28	18	st.	HC	119,0	55	33
28	18	1.	HC	119,0	8	0
29	26	st.	HD	133,0	66	37
29	26	1.	HD	133,0	8	0
29	28	st.	HB	101,0	57	28
29	28	1.	HB	101,0	8	0
29	30	st.	HC	119,0	55	33
29	30	1.	HC	119,0	8	0

Med mere end 10 års erfaring med udlejning af boligejendomme er vi optagede af at skabe optimale forhold og en velfungerende hverdag for vores lejere.

Vi udvikler og administrerer ejendomme med et langsigtet perspektiv og efter de høje kvalitetsstandarder, der er kendetegnende for Danmark. Byer, ejendomme og bygninger skal ikke blot 'driftes'. De skal fremtidssikres med hensyn til kulturarv, menneskers livskvalitet og ikke mindst klima og miljø.

Vi vil gerne understøtte den fortsatte vækst i de regionale kernebyer med velholdte og attraktive lejeboliger til rimelige priser.

Boligerne varierer i størrelse og udformning, så vi kan tilbyde et hjem, der kan rumme livet for både singlen, parret og familien.

KONTAKT VORES UDLEJNINGSAFDELING

Du finder vores aktuelle lejemål på vores hjemmeside www.bostad.dk, hvor du også kan skrive dig på interesselisten, hvis du er interesseret i en bolig i en af vores ejendomme. Vi lægger vægt på en god og personlig dialog med vores lejere. Mangler du en bolig, opfordrer vi dig til at ringe til vores udlejningsafdeling og få en snak om mulighederne, så vi kan finde den helt rette bolig til dig.

Du er også velkommen til at følge med på vores Facebookside, hvor vi deler nyheder om alt fra nye boligprojekter til konkurrencer.

VIL DU BO PÅ VIMMERBYVEJ ?

Kontakt Martin så drømmeboligen kan blive din:



Martin Skaar Jacobsen
udlejning@bostad.dk
31 32 95 53

VI HAR DIN DRØMMEBOLIG