

HOLBÆK HAVN



BoSTAD
—DIT HJEM I BYEN—

84 LEJLIGHEDER

For udlejning kontakt os på bostad.dk

De nye lejeboliger på Holbæk Havn er opført i lyse og moderne kvalitetsmaterialer i et enkelt og stilrent look. Boligerne er etableret med gulvvarme og luftrensende ventilationsanlæg for et sundt og optimalt indeklima.

Lejeboligerne findes både som tre- og fireværelses lejligheder med varierende planløsninger, der passer til netop dit boligbehov. I det store køkken-alrum fin-

der du alt, hvad du har brug for af hårde hvidevarer: induktionskogeplade, indbygningsovn, køle-/fryseskab og opvaskemaskine.

Mellem boligerne er der etableret et grønt område, hvor der er plads til at mødes og hvor børn og barnlige sjæle kan slå sig løs.

84

lejligheder

i moderne udtryk



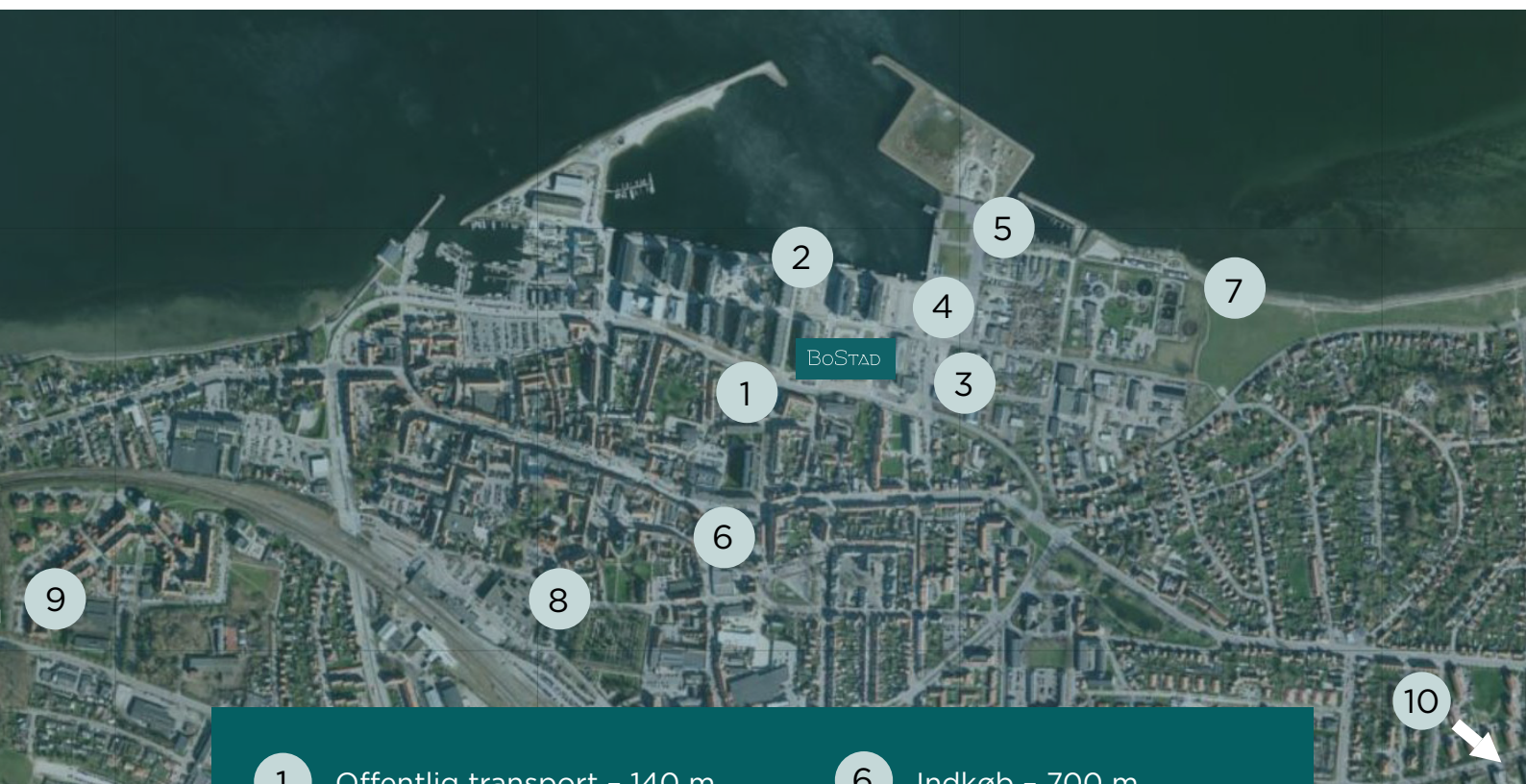




Med en skøn beliggenhed på Holbæk Havn og i gåafstand til byen henvender de nye lejligheder sig til dig, som både værdsætter den friske havluft og byens puls.

Holbæk rummer alt, hvad du har brug for i hverdagen med varierende indkøbsmuligheder, daginstitutioner, skole og en hyggelig gågade med et godt

udvalg af butikker og caféer. Med nem adgang til motorvejen og mindre end 1 km til stationen, kan København nås på blot 40 til 60 minutter, hvilket betyder, at lejlighederne er ideelt placeret for pendlere.

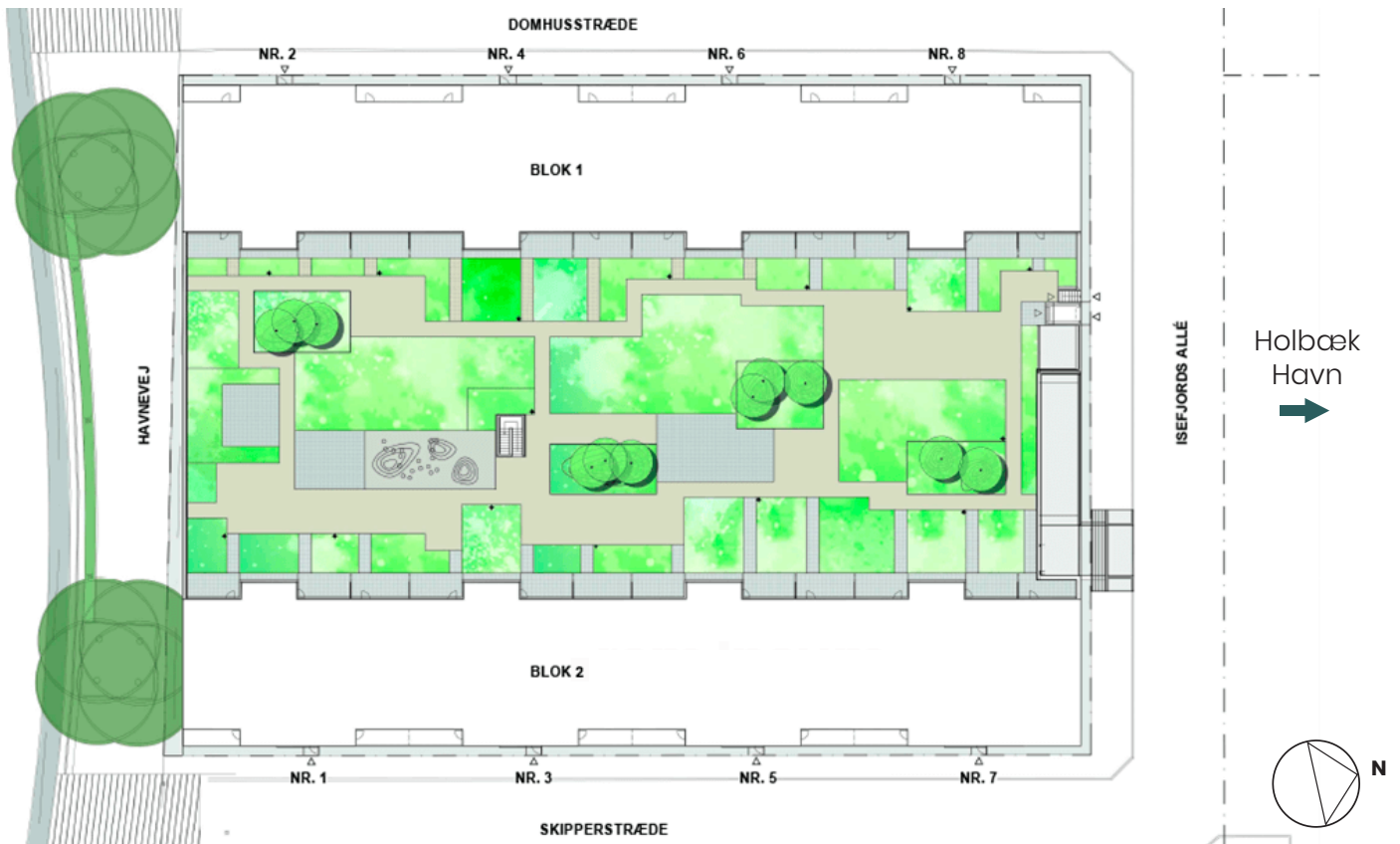


- | | |
|-------------------------------|----------------------------|
| 1 Offentlig transport - 140 m | 6 Indkøb - 700 m |
| 2 Havn - 160 m | 7 Natur/Fjordstien - 800 m |
| 3 Fitnesscenter - 200 m | 8 Lægehus - 850 m |
| 4 Biograf - 200 m | 9 Daginstitution - 1,8 km |
| 5 Havnebad/Strand - 600 m | 10 Skole - 2,4 km |



SITUATIONSPLAN

Her ses en oversigt over hvor de forskellige boligtyper ligger placeret på Holbæk Havn.



Nr. 1	Nr. 2	Nr. 3	Nr. 4	Nr. 5	Nr. 6	Nr. 7	Nr. 8
T6	T1	T7	T2	T7	T2	T7	T2
T7	T2	T8	T3	T8	T3	T9	T4
T8	T3	T9	T4	T9	T4	T10	T5

Depotrum

Hver bolig har eget depotrum i kælderen på 3 til 4 m².

Husdyr

Det er tilladt at holde et husdyr i henhold til aftale med udlejer.

Hårde hvidevarer

I køkkenet findes opvaskemaskine, køle-/fryseskab, indbygningsovn og induktionskogeplade.

Elevator

Elevator er placeret i alle opgange.

Energimærke

A2015

Internet

Mulighed for YouSee og Stofa.

Parkering

Det er muligt at leje en parkeringsplads i kælderen.

Udeområde

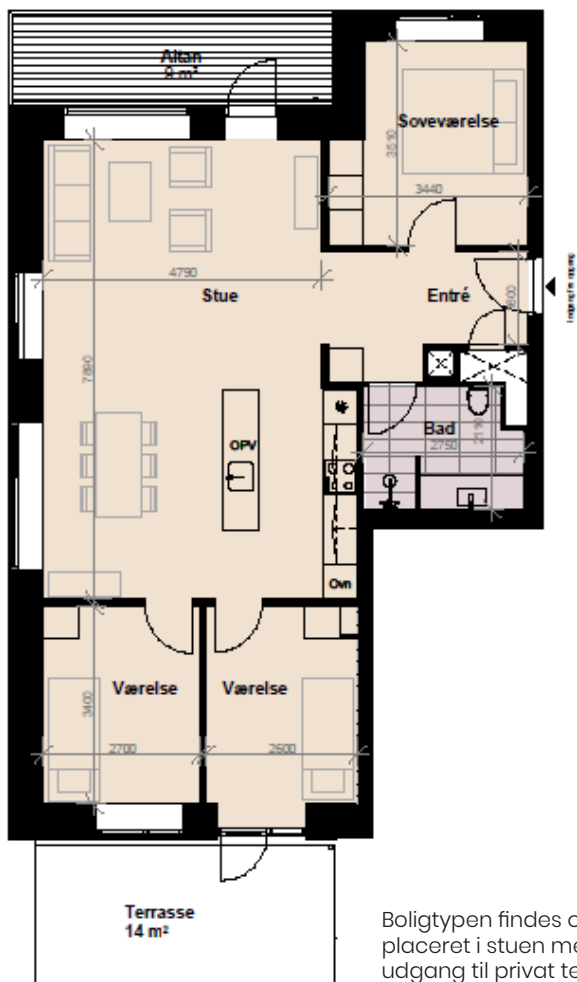
Alle lejligheder har altan eller terrasse. Der er fælles haveanlæg mellem boligerne.

Affald

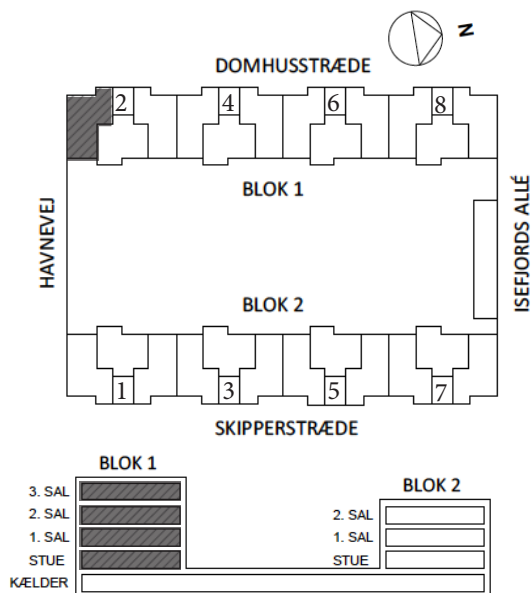
Der er fælles affaldscontainere placeret i kælderen.







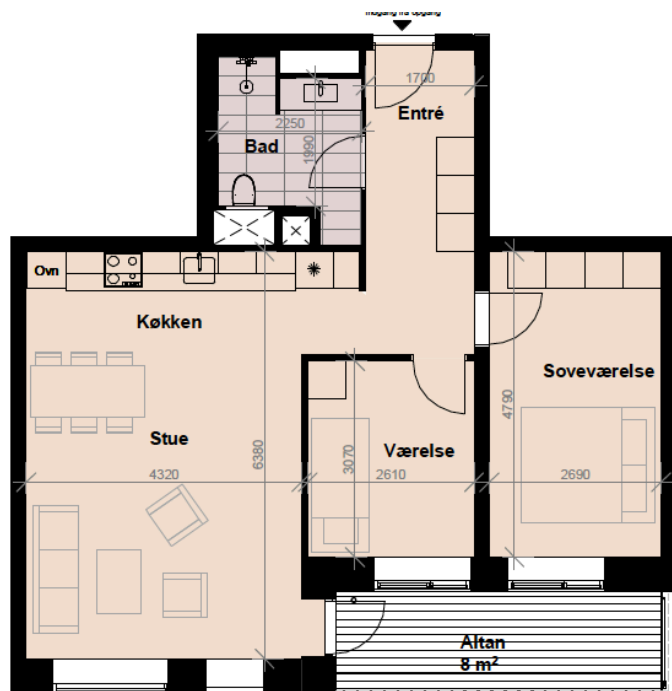
Boligtypen findes også placeret i stuen med udgang til privat terrasse



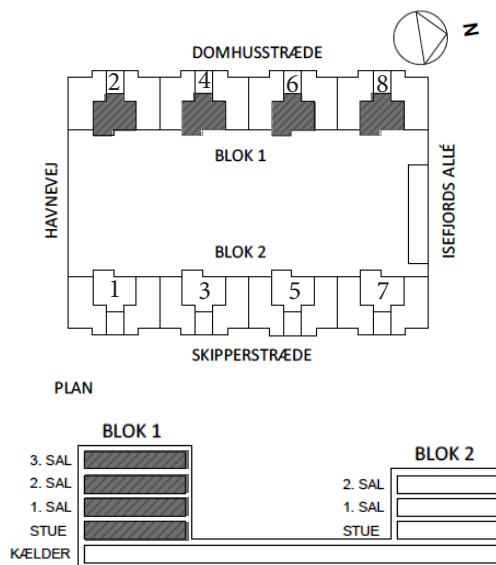
Boligtypen findes placeret på de markerede felter

Bolig specifikation

Størrelse	112 m ²
Udeareal	9 m ²
Fællesparkering	Ja



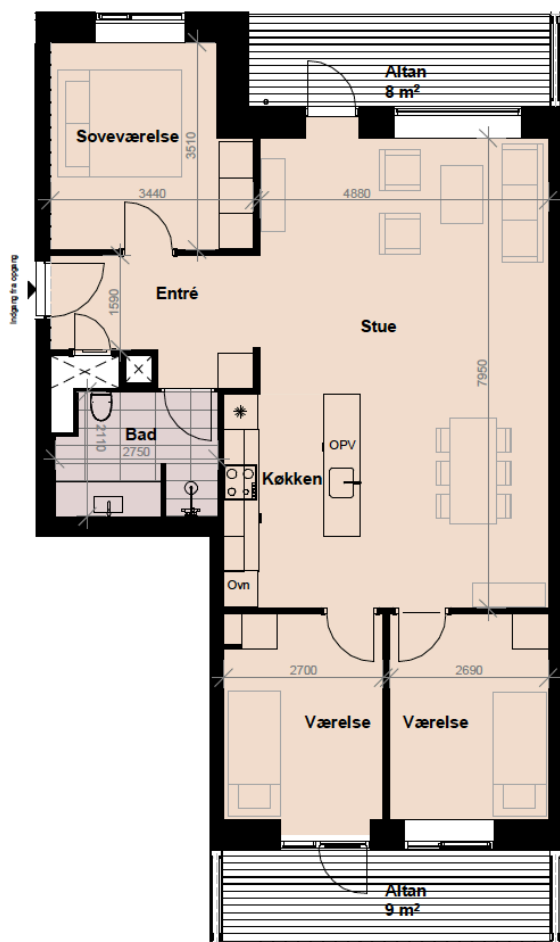
Boligtypen findes også placeret i stuen med udgang til privat terrasse



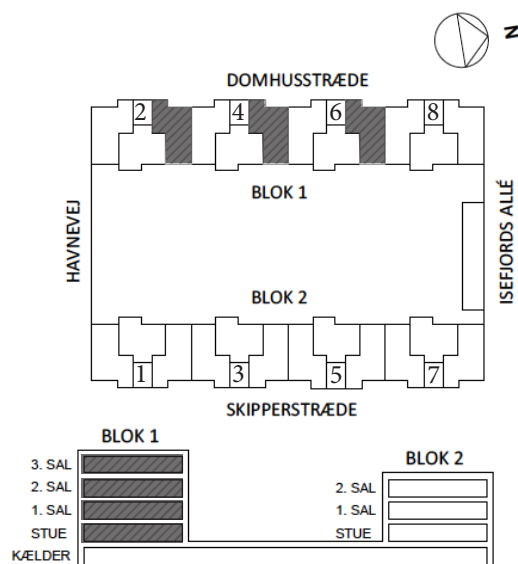
Boligtypen findes placeret på de markerede felter

Bolig specifikation

Størrelse	86 m ²
Udeareal	Fra 8 m ²
Fællesparkering	Ja



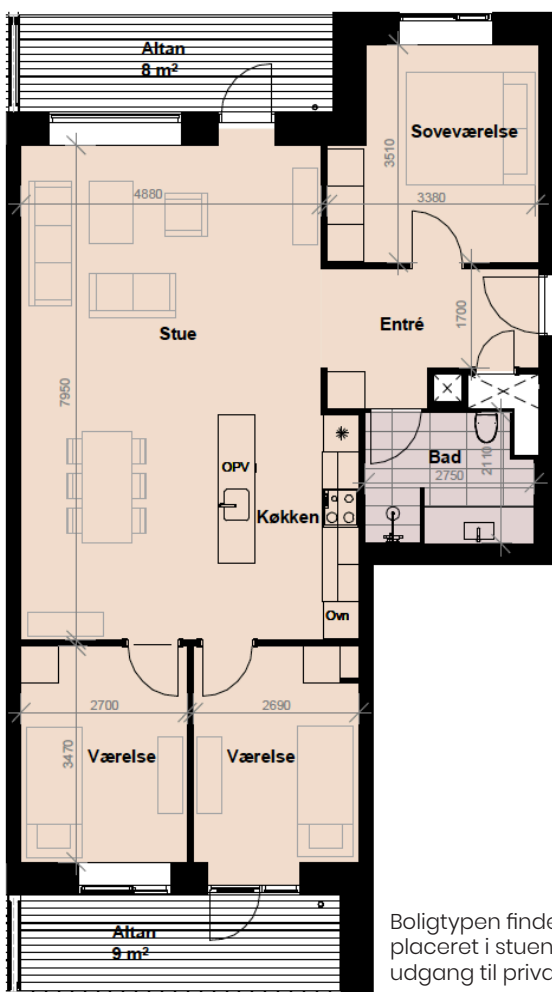
Boligtypen findes også placeret i stuen med udgang til privat terrasse



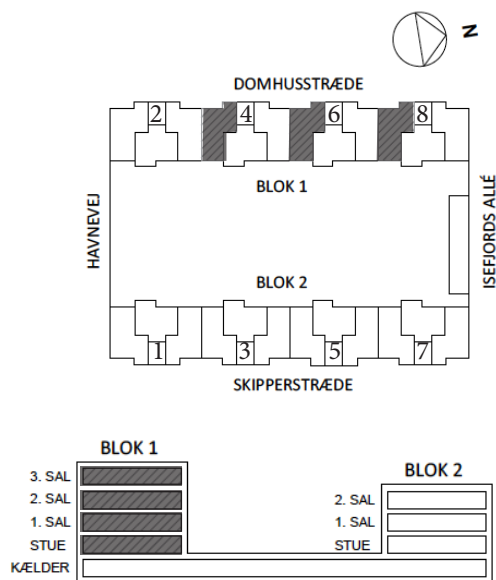
Boligtypen findes placeret på de markerede felter

Bolig specifikation

Størrelse	107 m ²
Udeareal	Fra 8 m ²
Fællesparkering	Ja



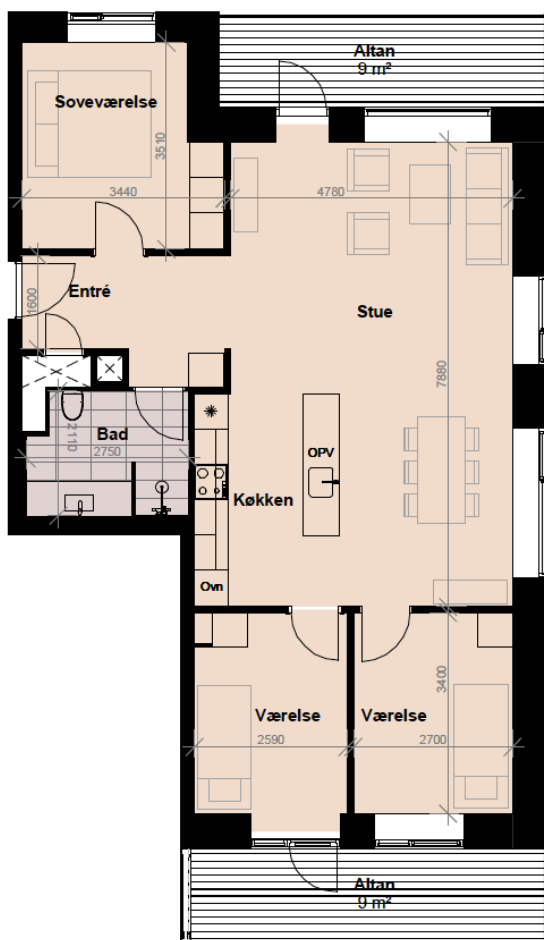
Boligtypen findes også placeret i stuen med udgang til privat terrasse



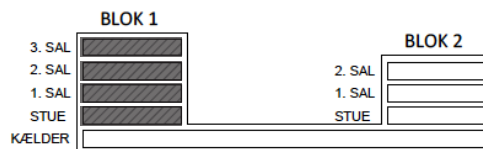
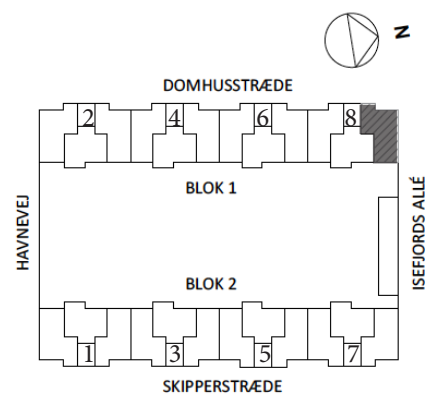
Boligtypen findes placeret på de markerede felter

Bolig specifikation

Størrelse	107 m ²
Udeareal	Fra 8 m ²
Fællesparkering	Ja



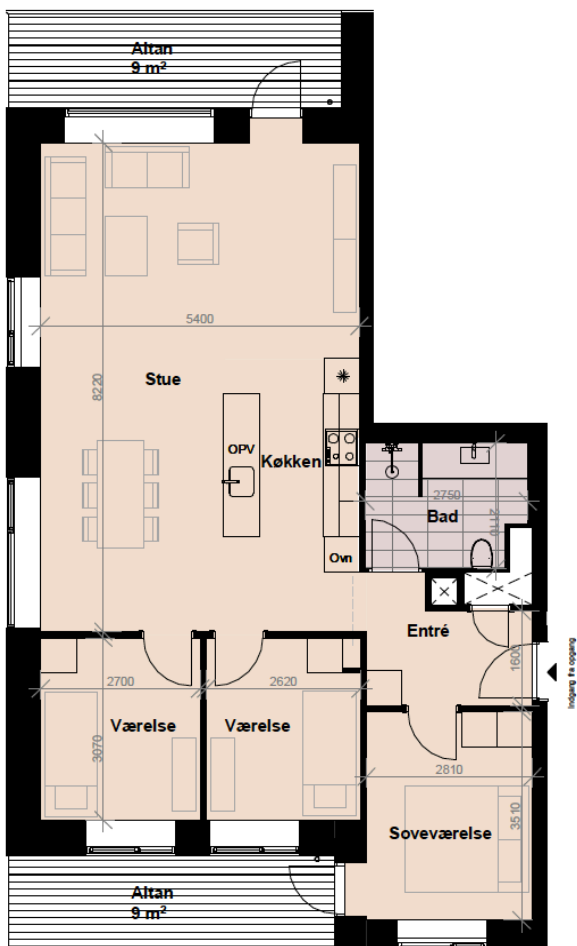
Boligtypen findes også placeret i stuen med udgang til privat terrasse



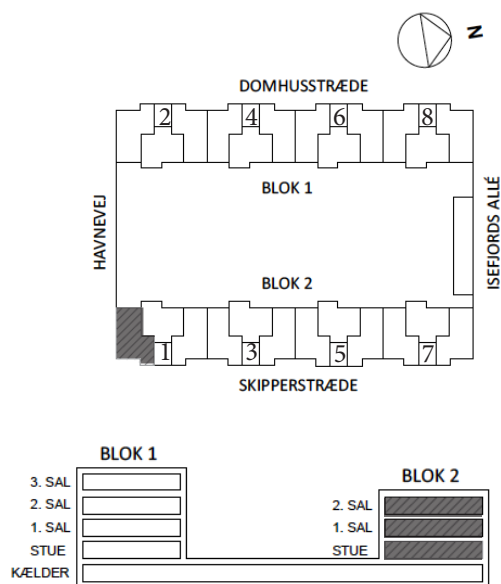
Boligtypen findes placeret på de markerede felter

Bolig specifikation

Størrelse	112 m ²
Udeareal	Fra 9 m ²
Fællesparkering	Ja



Boligtypen findes også placeret i stuen med udgang til privat terrasse



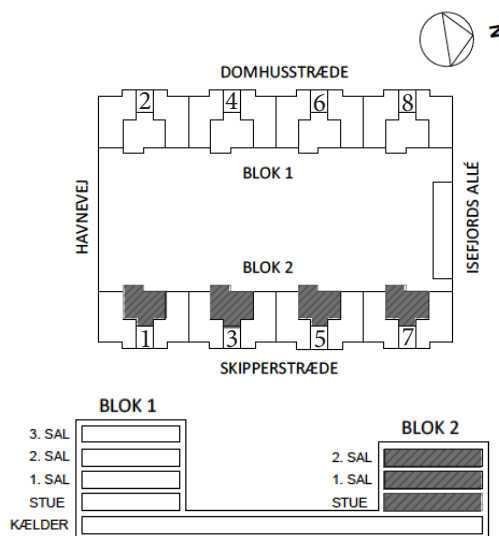
Boligtypen findes placeret på de markerede felter

Bolig specifikation

Størrelse	112 m ²
Udeareal	Fra 9 m ²
Fællesparkering	Ja



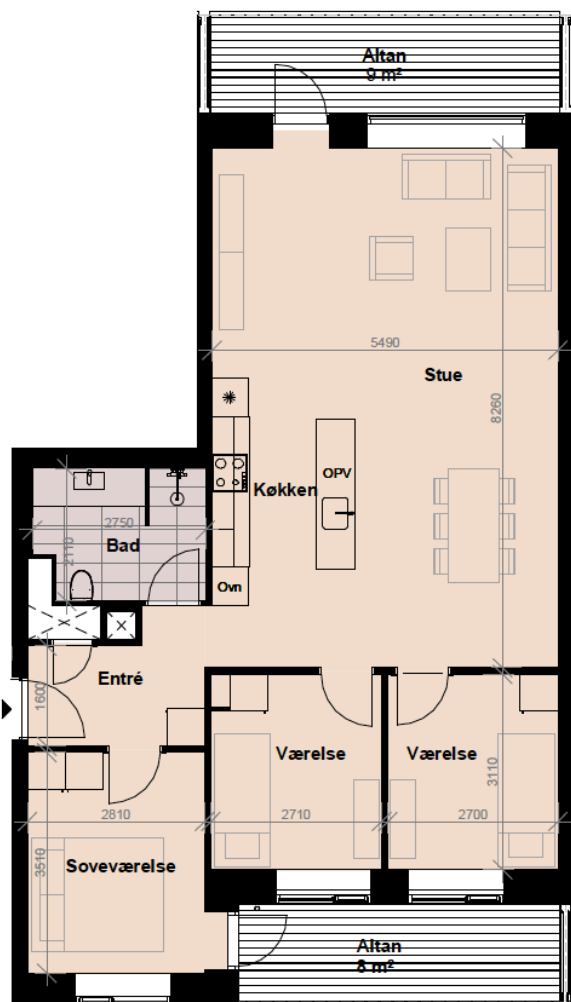
Boligtypen findes også placeret i stuen med udgang til privat terrasse



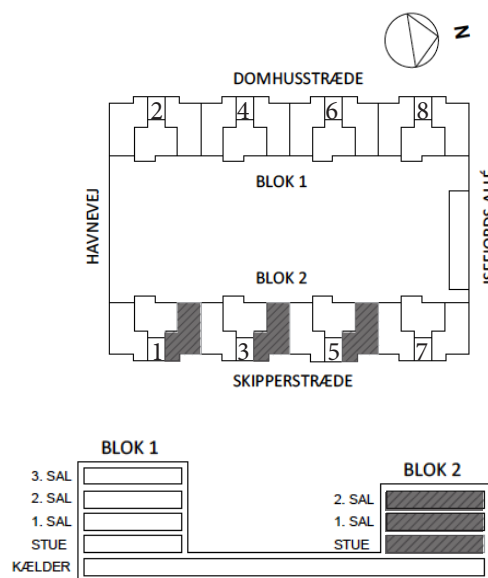
Boligtypen findes placeret på de markerede felter

Bolig specifikation

Størrelse	86 m ²
Udeareal	Fra 8 m ²
Fællesparkering	Ja



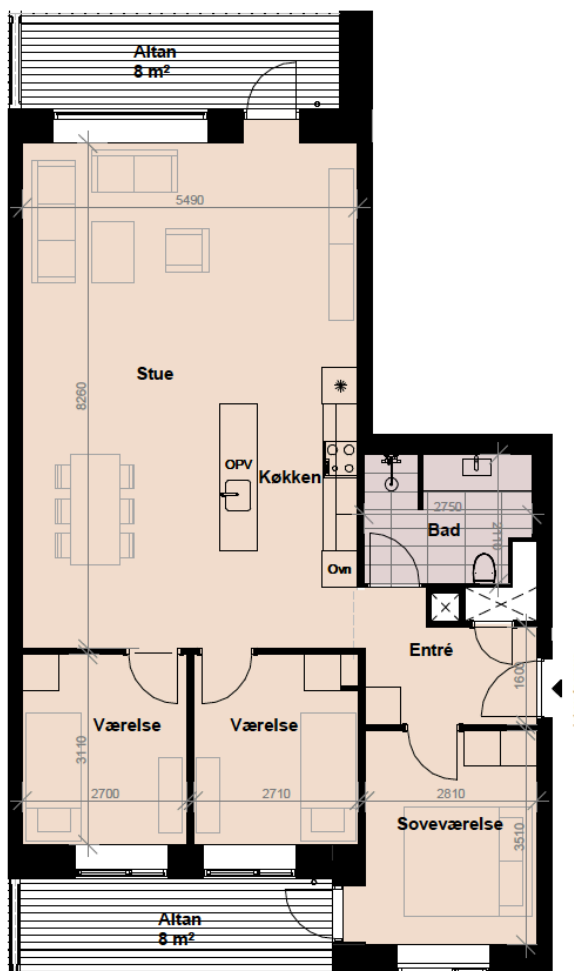
Boligtypen findes også placeret i stuen med udgang til privat terrasse



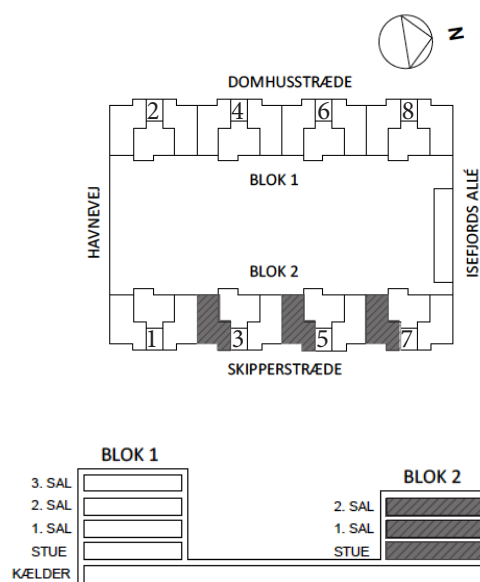
Boligtypen findes placeret på de markerede felter

Bolig specifikation

Størrelse	107 m ²
Udeareal	Fra 8 m ²
Fællesparkering	Ja



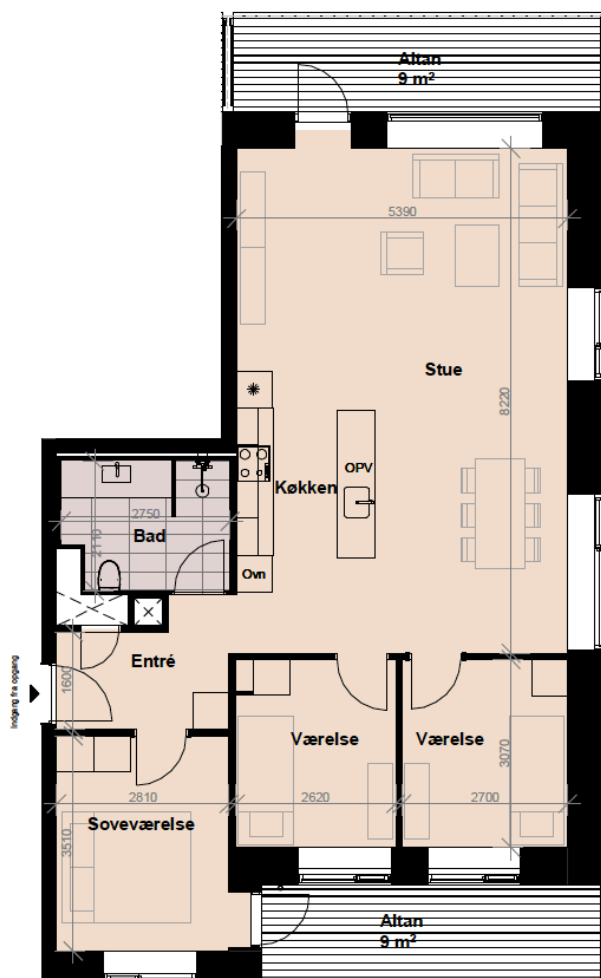
Boligtypen findes også placeret i stuen med udgang til privat terrasse



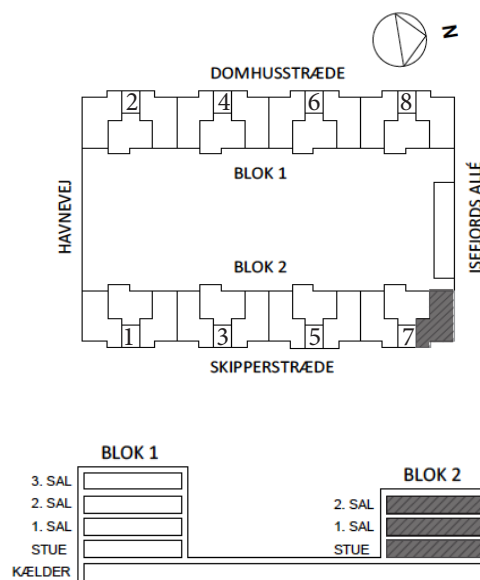
Boligtypen findes placeret på de markerede felter

Bolig specifikation

Størrelse	107 m ²
Udeareal	Fra 8 m ²
Fællesparkering	Ja



Boligtypen findes også placeret i stuen med udgang til privat terrasse



Boligtypen findes placeret på de markerede felter

Bolig specifikation

Størrelse	112 m ²
Udeareal	Fra 8 m ²
Fællesparkering	Ja

Arealskema

Adresse	Etage	Type	Værelser	Bruttoareal	Altan/Terrasse
Domhusstræde 2, st. th.	St	T1	4	112 m ²	9 m ² / 12 m ²
Domhusstræde 2, 1. th.	1	T1	4	112 m ²	9 m ² / 9 m ²
Domhusstræde 2, 2. th.	2	T1	4	112 m ²	9 m ² / 9 m ²
Domhusstræde 2, 3. th.	3	T1	4	112 m ²	9 m ² / 9 m ²
Domhusstræde 2, st. mf.	St	T2	3	86 m ²	14 m ²
Domhusstræde 4, st. mf.	St	T2	3	86 m ²	14 m ²
Domhusstræde 6, st. mf.	St	T2	3	86 m ²	14 m ²
Domhusstræde 8, st. mf.	St	T2	3	86 m ²	14 m ²
Domhusstræde 2, 1. mf.	1	T2	3	86 m ²	8 m ²
Domhusstræde 4, 1. mf.	1	T2	3	86 m ²	8 m ²
Domhusstræde 6, 1. mf.	1	T2	3	86 m ²	8 m ²
Domhusstræde 8, 1. mf.	1	T2	3	86 m ²	8 m ²
Domhusstræde 2, 2. mf.	2	T2	3	86 m ²	8 m ²
Domhusstræde 4, 2. mf.	2	T2	3	86 m ²	8 m ²
Domhusstræde 6, 2. mf.	2	T2	3	86 m ²	8 m ²
Domhusstræde 8, 2. mf.	2	T2	3	86 m ²	8 m ²
Domhusstræde 2, 3. mf.	3	T2	3	86 m ²	8 m ²
Domhusstræde 4, 3. mf.	3	T2	3	86 m ²	8 m ²
Domhusstræde 6, 3. mf.	3	T2	3	86 m ²	8 m ²
Domhusstræde 8, 3. mf.	3	T2	3	86 m ²	8 m ²
Domhusstræde 2, st. tv.	St	T3	4	107 m ²	8 m ² / 14 m ²
Domhusstræde 4, st. tv.	St	T3	4	107 m ²	8 m ² / 14 m ²
Domhusstræde 6, st. tv.	St	T3	4	107 m ²	8 m ² / 14 m ²
Domhusstræde 2, 1. tv.	1	T3	4	107 m ²	8 m ² / 9 m ²

Arealskema

Adresse	Etage	Type	Værelser	Bruttoareal	Altan/Terrasse
Domhusstræde 4, 1. tv.	1	T3	4	107 m ²	8 m ² / 9 m ²
Domhusstræde 6, 1. tv.	1	T3	4	107 m ²	8 m ² / 9 m ²
Domhusstræde 2, 2. tv.	2	T3	4	107 m ²	8 m ² / 9 m ²
Domhusstræde 4, 2. tv.	2	T3	4	107 m ²	8 m ² / 9 m ²
Domhusstræde 6, 2. tv.	2	T3	4	107 m ²	8 m ² / 9 m ²
Domhusstræde 2, 3. tv.	3	T3	4	107 m ²	8 m ² / 9 m ²
Domhusstræde 4, 3. tv.	3	T3	4	107 m ²	8 m ² / 9 m ²
Domhusstræde 6, 3. tv.	3	T3	4	107 m ²	8 m ² / 9 m ²
Domhusstræde 4, st. th.	St	T4	4	107 m ²	8 m ² / 14 m ²
Domhusstræde 6, st. th.	St	T4	4	107 m ²	8 m ² / 14 m ²
Domhusstræde 8, st. th.	St	T4	4	107 m ²	8 m ² / 14 m ²
Domhusstræde 4, 1. th.	1	T4	4	107 m ²	8 m ² / 9 m ²
Domhusstræde 6, 1. th.	1	T4	4	107 m ²	8 m ² / 9 m ²
Domhusstræde 8, 1. th.	1	T4	4	107 m ²	8 m ² / 9 m ²
Domhusstræde 4, 2. th.	2	T4	4	107 m ²	8 m ² / 9 m ²
Domhusstræde 6, 2. th.	2	T4	4	107 m ²	8 m ² / 9 m ²
Domhusstræde 8, 2. th.	2	T4	4	107 m ²	8 m ² / 9 m ²
Domhusstræde 4, 3. th.	3	T4	4	107 m ²	8 m ² / 9 m ²
Domhusstræde 6, 3. th.	3	T4	4	107 m ²	8 m ² / 9 m ²
Domhusstræde 8, 3. th.	3	T4	4	107 m ²	8 m ² / 9 m ²
Domhusstræde 8, st. tv.	St	T5	4	112 m ²	9 m ² / 12 m ²
Domhusstræde 8, 1. tv.	1	T5	4	112 m ²	9 m ² / 9 m ²
Domhusstræde 8, 2. tv.	2	T5	4	112 m ²	9 m ² / 9 m ²
Domhusstræde 8, 3. tv.	3	T5	4	112 m ²	9 m ² / 9 m ²

Arealskema

Adresse	Etage	Type	Værelser	Bruttoareal	Altan/Terrasse
Skipperstræde 1, st. tv.	St	T6	4	112 m ²	9 m ² / 12 m ²
Skipperstræde 1, 1. tv.	1	T6	4	112 m ²	9 m ² / 9 m ²
Skipperstræde 1, 2. tv.	2	T6	4	112 m ²	9 m ² / 9 m ²
Skipperstræde 1, st. mf.	St	T7	3	86 m ²	14 m ²
Skipperstræde 3, st. mf.	St	T7	3	86 m ²	14 m ²
Skipperstræde 5, st. mf.	St	T7	3	86 m ²	14 m ² m ²
Skipperstræde 7, st. mf.	St	T7	3	86 m ²	14 m ²
Skipperstræde 1, 1. mf.	1	T7	3	86 m ²	8 m ²
Skipperstræde 3, 1. mf.	1	T7	3	86 m ²	8 m ²
Skipperstræde 5, 1. mf.	1	T7	3	86 m ²	8 m ²
Skipperstræde 7, 1. mf.	1	T7	3	86 m ²	8 m ²
Skipperstræde 1, 2. mf.	2	T7	3	86 m ²	8 m ²
Skipperstræde 3, 2. mf.	2	T7	3	86 m ²	8 m ²
Skipperstræde 5, 2. mf.	2	T7	3	86 m ²	8 m ²
Skipperstræde 7, 2. mf.	2	T7	3	86 m ²	8 m ²
Skipperstræde 1, st. th.	St	T8	4	107 m ²	8 m ² / 14 m ²
Skipperstræde 3, st. th.	St	T8	4	107 m ²	8 m ² / 14 m ²
Skipperstræde 5, st. th.	St	T8	4	107 m ²	8 m ² / 14 m ²
Skipperstræde 1, 1. th.	1	T8	4	107 m ²	8 m ² / 9 m ²
Skipperstræde 3, 1. th.	1	T8	4	107 m ²	8 m ² / 9 m ²
Skipperstræde 5, 1. th.	1	T8	4	107 m ²	8 m ² / 9 m ²
Skipperstræde 1, 2. th.	2	T8	4	107 m ²	8 m ² / 9 m ²
Skipperstræde 3, 2. th.	2	T8	4	107 m ²	8 m ² / 9 m ²
Skipperstræde 5, 2. th.	2	T8	4	107 m ²	8 m ² / 9 m ²
Skipperstræde 3, st. tv.	St	T9	4	107 m ²	8 m ² / 14 m ²

Arealskema

Adresse	Etage	Type	Værelser	Bruttoareal	Altan/Terrasse
Skipperstræde 5, st. tv.	St	T9	4	107 m ²	8 m ² / 14 m ²
Skipperstræde 7, st. tv.	St	T9	4	107 m ²	8 m ² / 14 m ²
Skipperstræde 3, 1. tv.	1	T9	4	107 m ²	8 m ² / 8 m ²
Skipperstræde 5, 1. tv.	1	T9	4	107 m ²	8 m ² / 8 m ²
Skipperstræde 7, 1. tv.	1	T9	4	107 m ²	8 m ² / 8 m ²
Skipperstræde 3, 2. tv.	2	T9	4	107 m ²	8 m ² / 8 m ²
Skipperstræde 5, 2. tv.	2	T9	4	107 m ²	8 m ² / 8 m ²
Skipperstræde 7, 2. tv.	2	T9	4	107 m ²	8 m ² / 8 m ²
Skipperstræde 7, st. th.	St	T10	4	112 m ²	9 m ² / 12 m ²
Skipperstræde 7, 1. th.	1	T10	4	112 m ²	9 m ² / 9 m ²
Skipperstræde 7, 2. th.	2	T10	4	112 m ²	9 m ² / 9 m ²

Med mere end 10 års erfaring med udlejning af boligejendomme er vi optagede af at skabe optimale forhold og en velfungerende hverdag for vores lejere.

Vi udvikler og administrerer ejendomme med et langsigtet perspektiv og efter de høje kvalitetsstandarder, der er kendetegnende for Danmark. Byer, ejendomme og bygninger skal ikke blot 'driftes'. De skal fremtidssikres med hensyn til kulturarv, menneskers livskvalitet og ikke mindst klima og miljø.

Vi vil gerne understøtte den fortsatte vækst i de regionale kernebyer med velholdte og attraktive lejeboliger til rimelige priser.

Boligerne varierer i størrelse og udformning, så vi kan tilbyde et hjem, der kan rumme livet for både singlen, parret og familien.

KONTAKT VORES UDLEJNINGSAFDELING

Du finder vores aktuelle lejemål på vores hjemmeside www.bostad.dk, hvor du også kan skrive dig på interesselisten, hvis du er interesseret i en bolig i en af vores ejendomme. Vi lægger vægt på en god og personlig dialog med vores lejere. Mangler du en bolig, opfordrer vi dig til at ringe til vores udlejningsafdeling og få en snak om mulighederne, så vi kan finde den helt rette bolig til dig.

Du er også velkommen til at følge med på vores Facebookside, hvor vi deler nyheder om alt fra nye boligprojekter til konkurrencer.

VIL DU BO PÅ HOLBÆK HAVN?

Kontakt os så drømmeboligen kan blive din:

Mail udlejning@bostad.dk

Tlf. 31 32 95 42

Læs mere på bostad.dk

VI HAR DIN DRØMMEBOLIG