

# HVIIDSMINDE BRAMDRUPSKOVEJ - KOLDING



**BoSTAD**  
—DIT HJEM I BYEN—

**75 LEJLIGHEDER**

For udlejning kontakt os på [bostad.dk](http://bostad.dk)

Alle visualiseringer og plantegninger er vejledende

Kolding er en af de hurtigstvoksende byer i Jylland, og her er gode muligheder for folk i alle aldre. Her er smuk natur, mange uddannelsesinstitutioner og jobmuligheder, og her er både togstation og nem adgang til motorvej.

## LEVENDE BYMIDTE

Kolding har gode shoppingmuligheder med en hyggelig gågade og Kolding Storcenter, der er Jyllands største shoppingcenter. Byen har også flere gode spisesteder, biografer, teatre samt mange børnevenlige aktiviteter.

## GODE UDDANNELSESMULIGHEDER

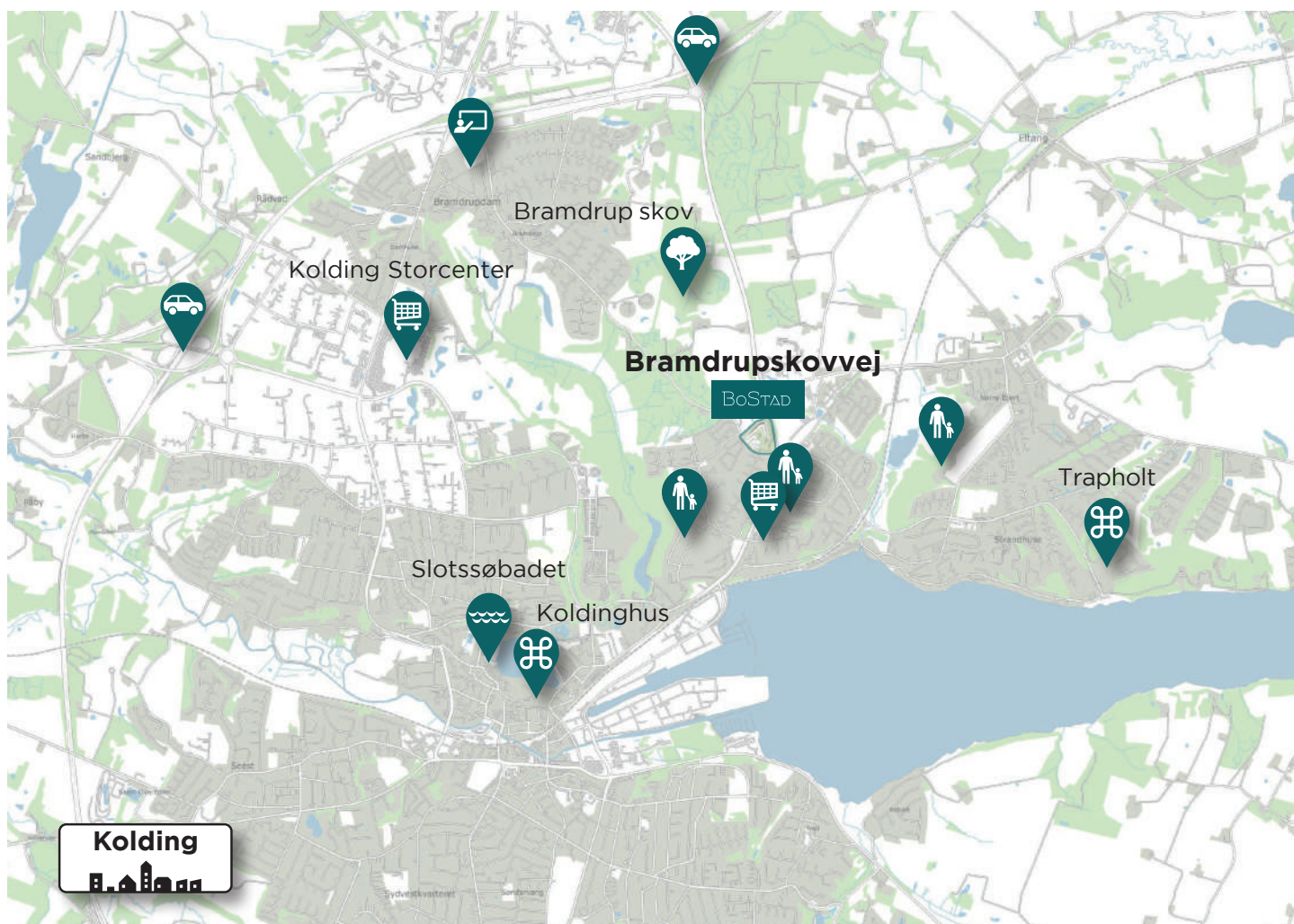
Kolding er en studieby med både universitetsuddannelser, pædagogseminarium, erhvervsakademi og designskole. Byen byder også på flere ungdomsuddannelser, og med placeringen i trekantområdet er der fra Kolding nem adgang til mange arbejdspladser.

## HISTORIE OG DESIGN

Kolding er en gammel grænseby, og byen bærer fortsat tydelige præg af historiens vingesus. Byens vartegn, det gamle kongeslot Koldinghus, tårner op ved slotssøen, og i midtbyen finder du smalle, brolagte gader. Samtidig er Kolding helt fremme, når det kommer til design, som hjemsted for bl.a. Designskolen i Kolding, kunstmuseet Trapholt og Design City Kolding.

## SKOV, SØ OG FJORD

Kolding Midtby byder på mange smukke naturoplevelser. Her er bl.a. Marielund og Bramdrup Skov, der gennemskæres af Troldehedebanen – en smuk natursti anlagt på en tidligere jernbanestrækning. Kolding byder også på både søer, ådal og fjord, så her er god mulighed for at tage en gå- eller cykeltur i smukke omgivelser.





KOLDING C  
2,9 km



DAGLIGVAREINDKØB  
350 m



FRISKOLE  
525 m



DAGINSTITUTION  
1,2 km



BUSSTOP  
140 m



BRAMDRUP SKOV  
1,2 km



TENNISBANE  
500 m



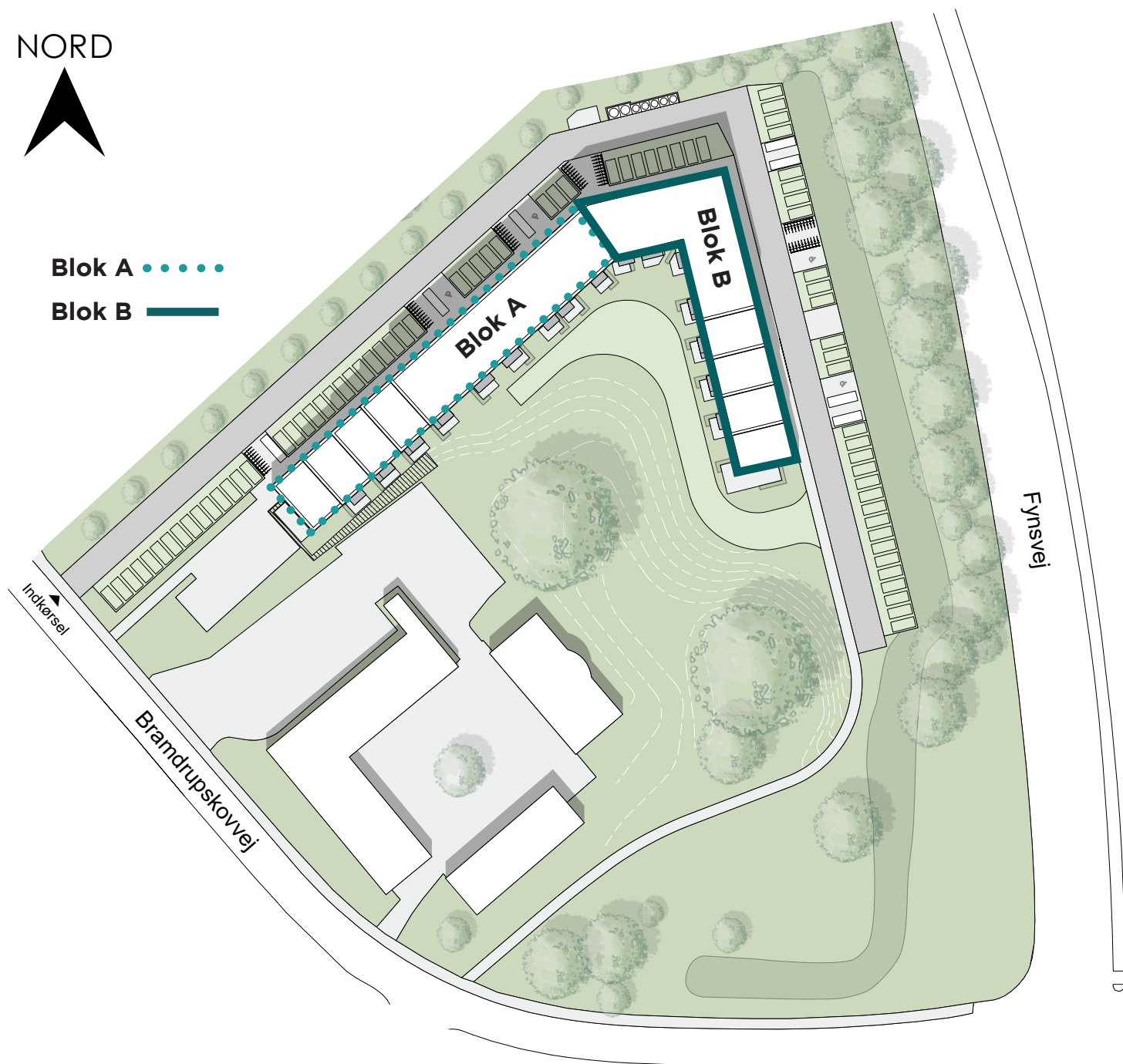
MOTORVEJ  
3 km

De nye boliger ved Bramdrupskovvej ligger godt placeret i den ydre del af Kolding centrum. Her kan du bo i gåafstand til indkøbsmuligheder (bl.a. Rema1000 og Netto), daginstitution og Kolding Friskole, og centrum er en kort cykeltur væk.

Området byder også på et rigt udbud af fritidsaktiviteter. Fra adressen kan du cykle til den populære badebro ved fjordbadet, hvor du kan snuppe en dukkert i fjorden både sommer og vinter. Har du hund, er en oplagt mulighed også at benytte hundeskoven i Sjællandskvarteret, der grænser op til Bramdrupskovvej. For de mere aktive ligger tennisklubben som nabo, og her er generelt mange grønne områder, der indbyder til gå- og cykelture.

Skal du længere væk, har du fra Bramdrupskovvej ca. 5 min. til motorvej i både syd-, nord- og vestgående retning, og du har mange større arbejdspladser rundt om hjørnet.





## BOLIGENS AREAL

### BEREGNING AF BOLIGENS M<sup>2</sup>-ANTAL

De oplyste m<sup>2</sup> på plantegningerne er indvendige m<sup>2</sup>.

Vi gør opmærksom på, at der i beregningen af boligens samlede areal er tillagt yderligere m<sup>2</sup> i form af vægge, teknikskab, eventuelt fællesareal m.m.

Bygning A og B indeholder i alt:

<b>Type A lejlighedsoversigt</b>				<b>s. 8</b>
2 vær.	Type A1	58 m <sup>2</sup>	5 stk.	s. 8
2 vær.	Type A2	70 m <sup>2</sup>	5 stk.	s. 9
2 vær.	Type A3	76 m <sup>2</sup>	5 stk.	s. 9
2 vær.	Type A4	80 m <sup>2</sup>	1 stk.	s. 10
2 vær.	Type A5	77 m <sup>2</sup>	5 stk.	s. 10
<b>Type B lejlighedsoversigt</b>				<b>s. 11</b>
3 vær.	Type B1	79-80 m <sup>2</sup>	20 stk.	s. 12
3 vær.	Type B2	90 m <sup>2</sup>	4 stk.	s. 12
3 vær.	Type B3	90 m <sup>2</sup>	1 stk.	s. 13
3 vær.	Type B4	101 m <sup>2</sup>	2 stk.	s. 13
3 vær.	Type B5	101 m <sup>2</sup>	6 stk.	s. 14
3 vær.	Type B6	106 m <sup>2</sup>	2 stk.	s. 14
<b>Type C og D lejlighedsoversigt</b>				<b>s. 15</b>
4 vær.	Type C1	98 m <sup>2</sup>	4 stk.	s. 16
4 vær.	Type C2	109 m <sup>2</sup>	5 stk.	s. 16
5 vær.	Type D1	123 m <sup>2</sup>	5 stk.	s. 17
5 vær.	Type D2	121 m <sup>2</sup>	5 stk.	s. 17



Bramdrupskovvej 22A–26E omfatter i alt 75 lejligheder.

Lejlighederne er alle i ét plan og er beliggende i stuen og op til 4. sal.

Der er elevator til alle etager i ejendommen.

Alle boligerne er lyse og indbydende med hvidt inventar, hvide vægge og lyse lofter.

Der er i byggeriet anvendt lækre kvalitetsmaterialer, der er nemme at holde.

På badeværelse og i entré/bryggers er der grå klinker på gulvet, mens der i de øvrige rum er lyse laminatgulve med egetræslook.

Der er faste hvide HTH-elementer i køkken, bad, værelser og entré/bryggers.

Ventilationsanlæg er installeret i hver bolig, hvilket giver et godt indeklima og en stabil varme i alle rum.

Varmekilden i boligerne er fjernvarme.

Alle boliger har eget skur/depotrum.

Der er fællesparkering i området. Der er ligeledes cykelparkering, hvoraf en del er overdækket.

Lejligheder med altan eller terrasse har udvendig stikkontakt.

Området byder desuden på en dejlig park, som må benyttes til ophold og leg.

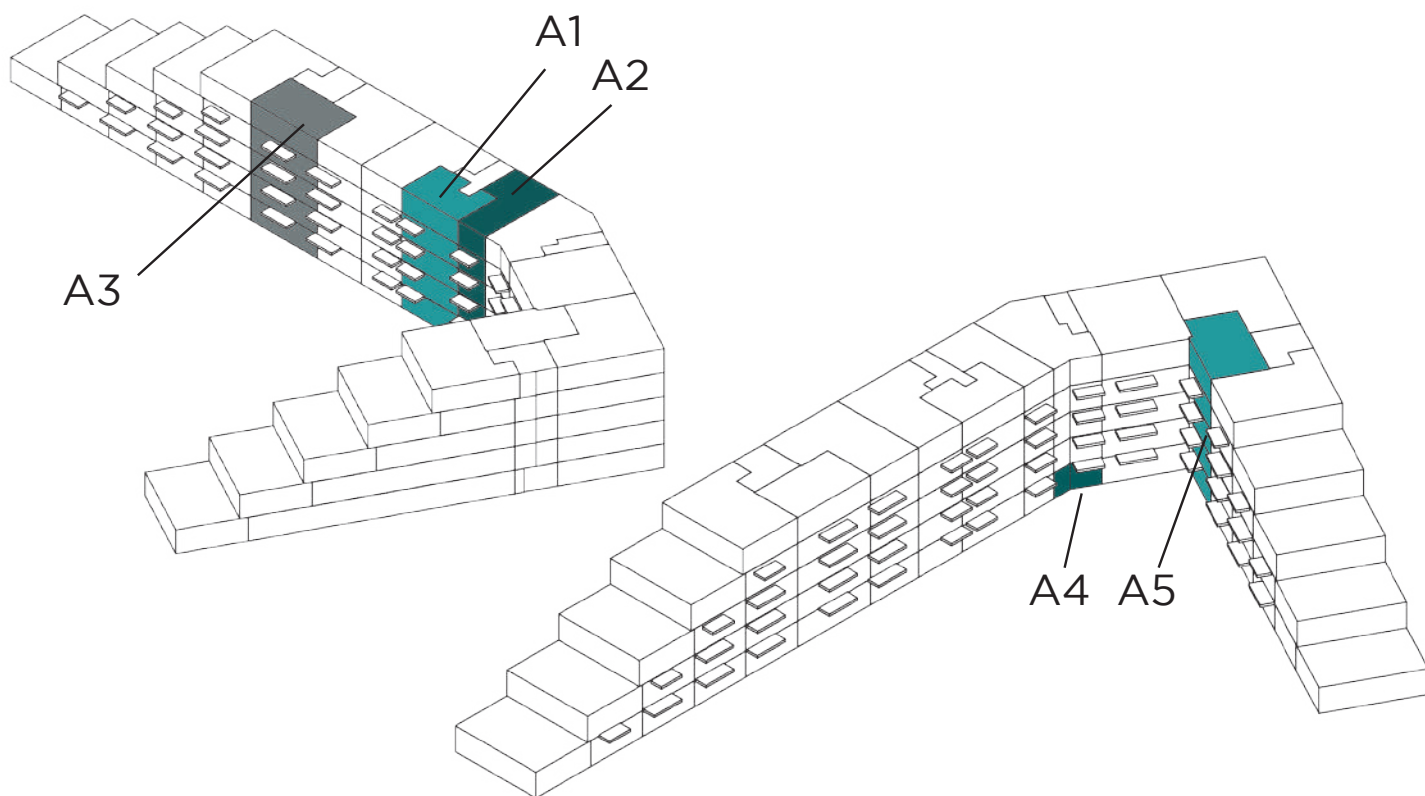
<b>Energimærke</b>	BR18.
<b>El og varme</b>	El: Eniig. Fjernvarme: Trefor Varme.
<b>Vand</b>	Vand og spildevand afregnes direkte til Trefor.
<b>Hårde hvidevarer</b>	I køkkenet findes opvaskemaskine, køle-/fryseskab, ovn og glaskeramisk kogeplade. Desuden er vaskemaskine og tørretumbler installeret.
<b>Internet</b>	Der er installeret fibernet i ejendommen (YouSee, Stofa og Ewii).
<b>Plan</b>	Alle boligerne er i ét plan.
<b>Skur</b>	Hver bolig har eget skur.
<b>Husdyr</b>	Op til to husdyr er tilladt pr. lejemål mod godkendelse fra udlejer.
<b>Affaldssortering</b>	Via molokker i området.

Køkken-almrum lejlighed B1



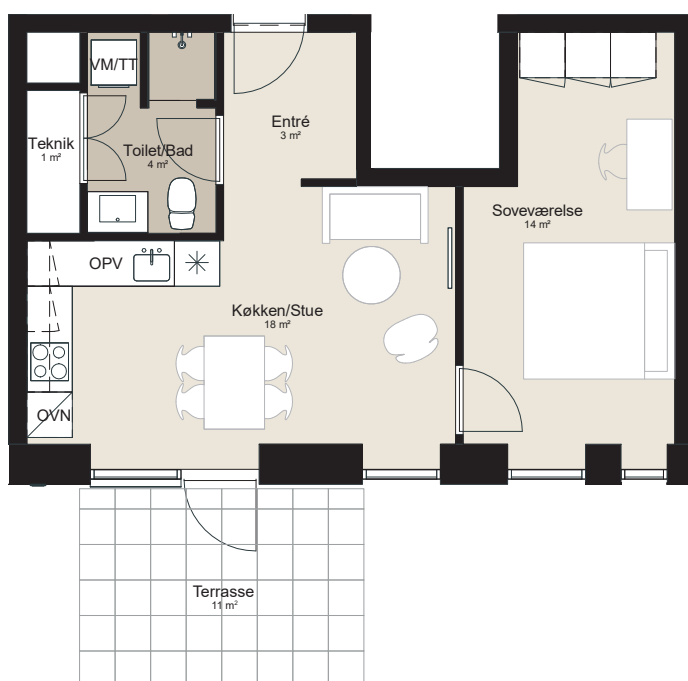
Badeværelse lejlighed B1





## Type A1, 2-værelseslejlighed

### A1



#### Stueplan + 4. sal

Størrelse	58 m <sup>2</sup>
Terrasse / altan	11 m <sup>2</sup> / 4 m <sup>2</sup>
Fællesparkering	Ja
Skur	2 m <sup>2</sup>

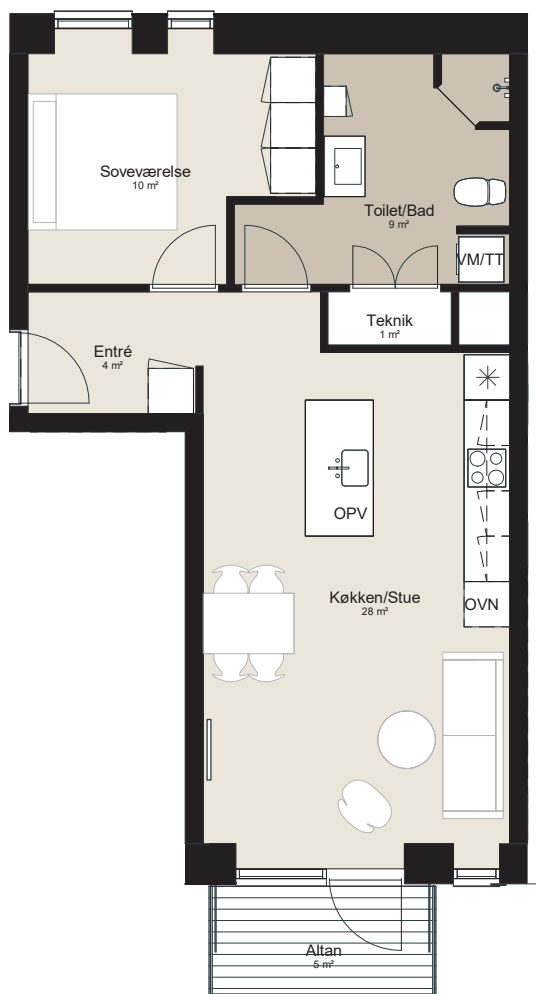
#### 1. - 3. sal

Størrelse	58 m <sup>2</sup>
Altan	4 m <sup>2</sup>
Fællesparkering	Ja
Skur	2 m <sup>2</sup>



## Type A2 og A3, 2-værelseslejlighed

### A2



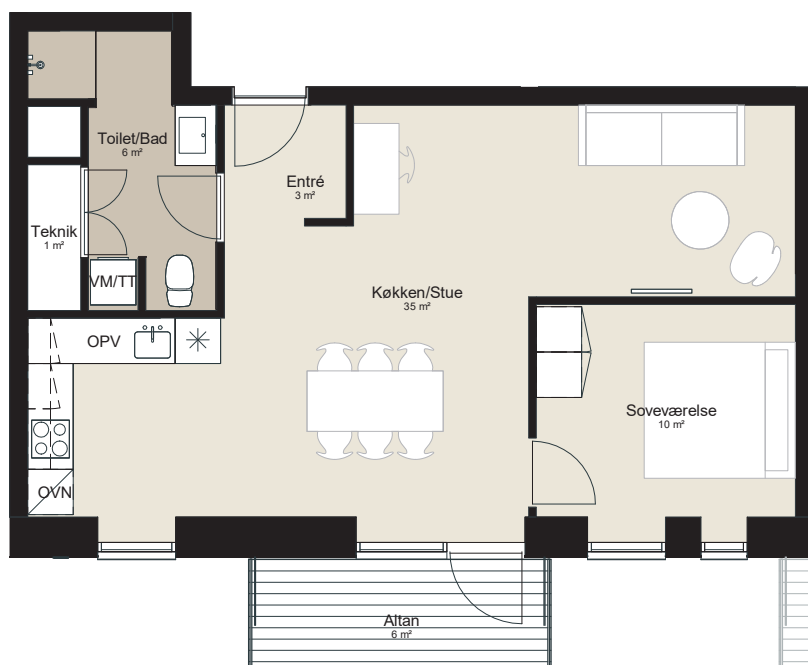
#### Stueplan + 4. sal

Størrelse	70 m <sup>2</sup>
Terrasse / altan	9 m <sup>2</sup> / 4 m <sup>2</sup>
Fællesparkering	Ja
Skur	2 m <sup>2</sup>

#### 1. - 3. sal

Størrelse	70 m <sup>2</sup>
Altan	4 m <sup>2</sup>
Fællesparkering	Ja
Skur	2 m <sup>2</sup>

### A3



#### Stueplan + 4. sal

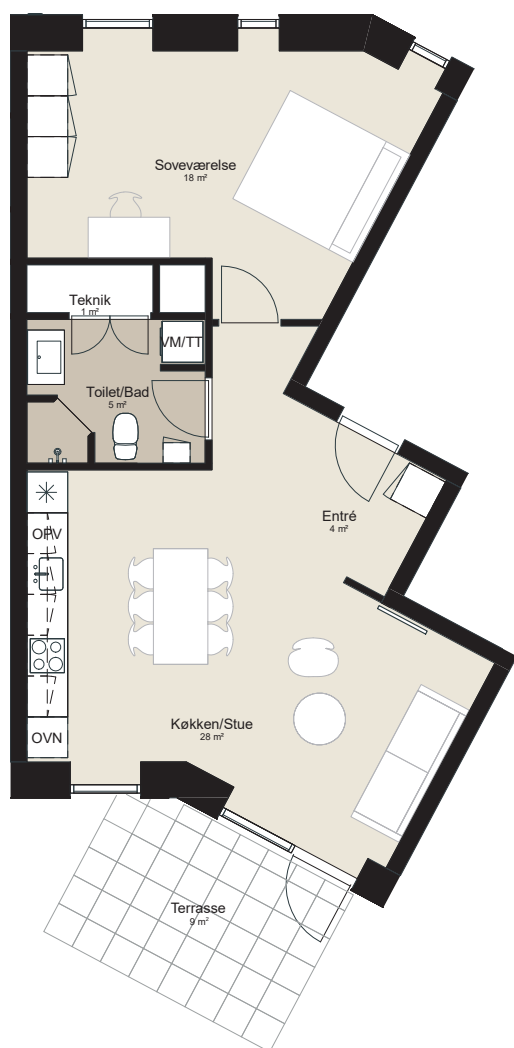
Størrelse	76 m <sup>2</sup>
Terrasse / altan	11 m <sup>2</sup> / 5 m <sup>2</sup>
Fællesparkering	Ja
Skur	2 m <sup>2</sup>

#### 1. - 3. sal

Størrelse	76 m <sup>2</sup>
Altan	5 m <sup>2</sup>
Fællesparkering	Ja
Skur	2 m <sup>2</sup>

## Type A4 og A5, 2-værelseslejlighed

### A4



#### Stueplan

Størrelse	80 m <sup>2</sup>
Terrasse	9 m <sup>2</sup>
Fællesparkering	Ja
Skur	2 m <sup>2</sup>

### A5

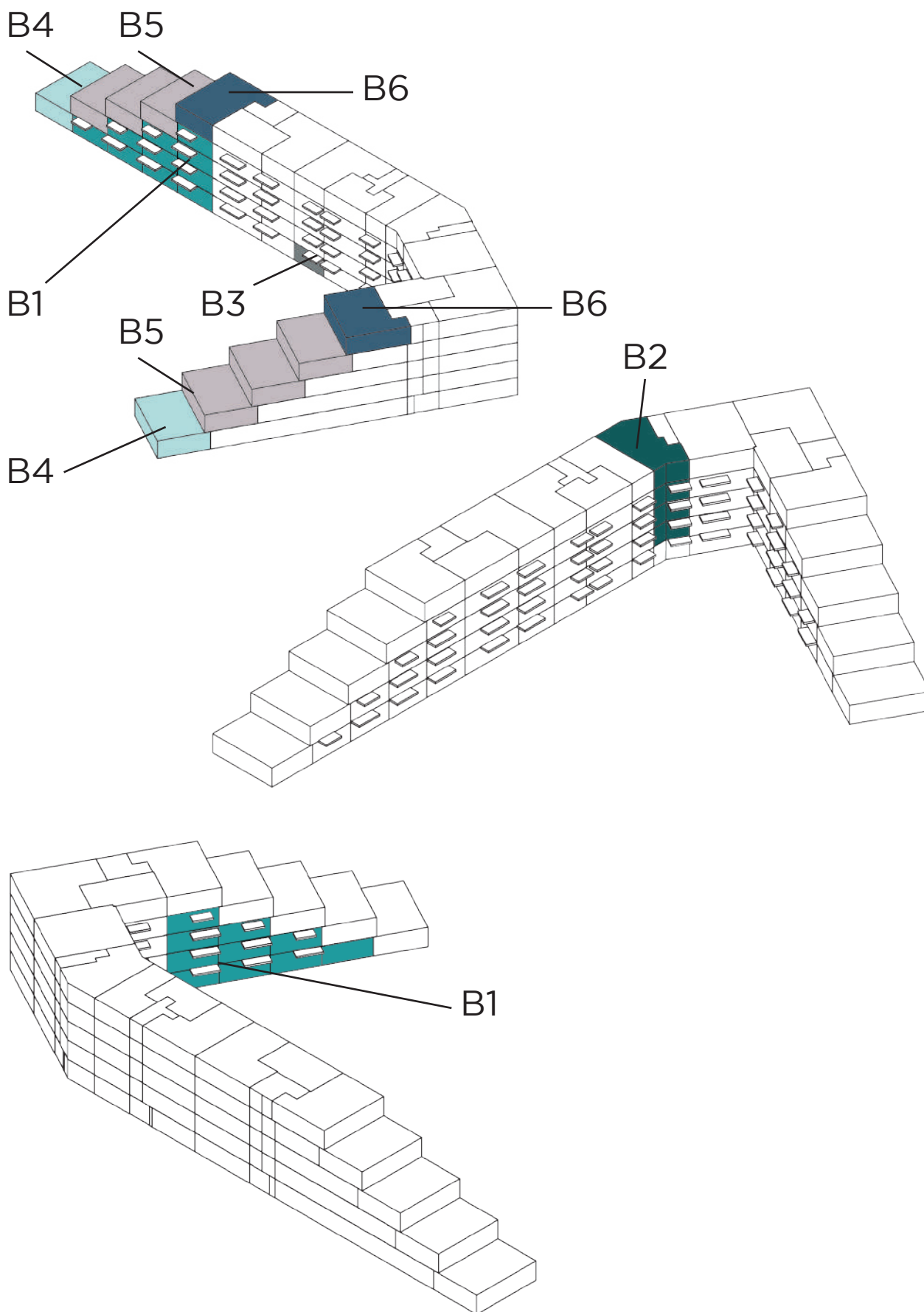


#### Stueplan + 4. sal

Størrelse	77 m <sup>2</sup>
Terrasse / altan	13 m <sup>2</sup> / 5 m <sup>2</sup>
Fællesparkering	Ja
Skur	2 m <sup>2</sup>

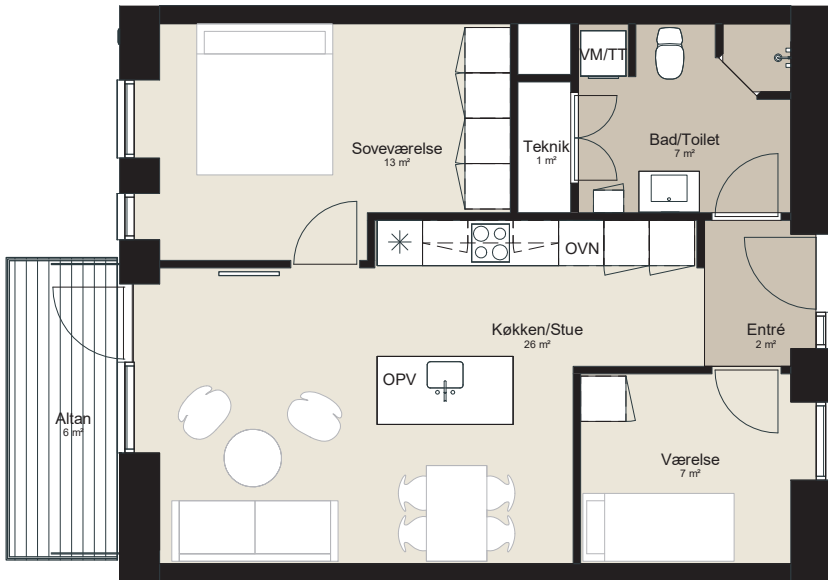
#### 1. - 3. sal

Størrelse	77 m <sup>2</sup>
Altan	4 m <sup>2</sup>
Fællesparkering	Ja
Skur	2 m <sup>2</sup>



## Type B1 og B2, 3-værelseslejlighed

### B1



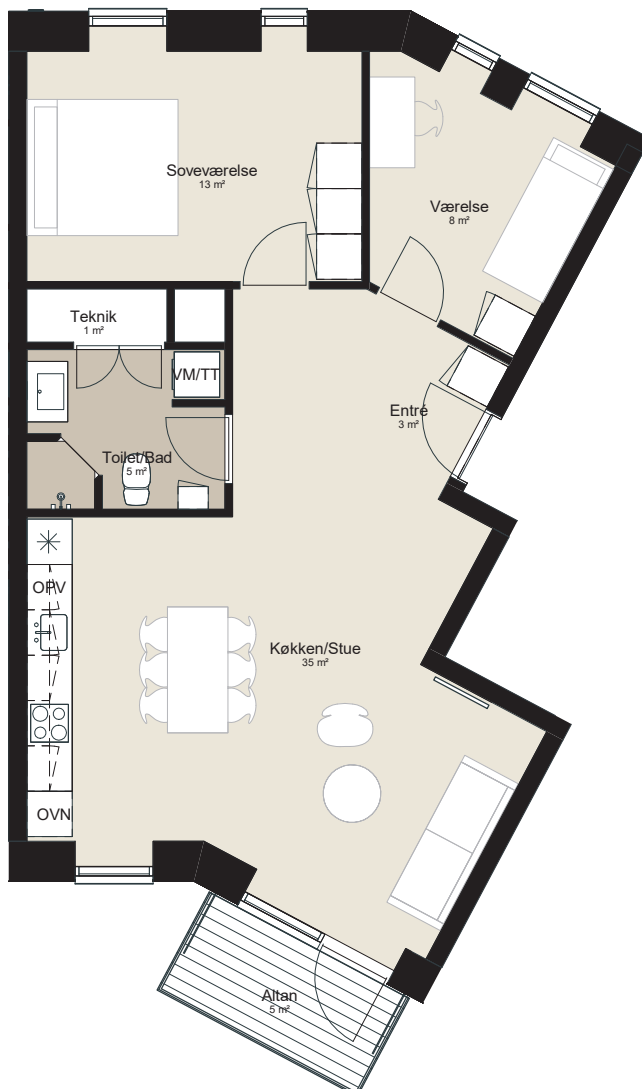
#### Stueplan

Størrelse	79-80 m <sup>2</sup>
Terrasse	11 m <sup>2</sup>
Fællesparkering	Ja
Skur	2 m <sup>2</sup>

#### 1. - 3. sal

Størrelse	80 m <sup>2</sup>
Altan	5 m <sup>2</sup>
Fællesparkering	Ja
Skur	2 m <sup>2</sup>

### B2



#### 4. sal

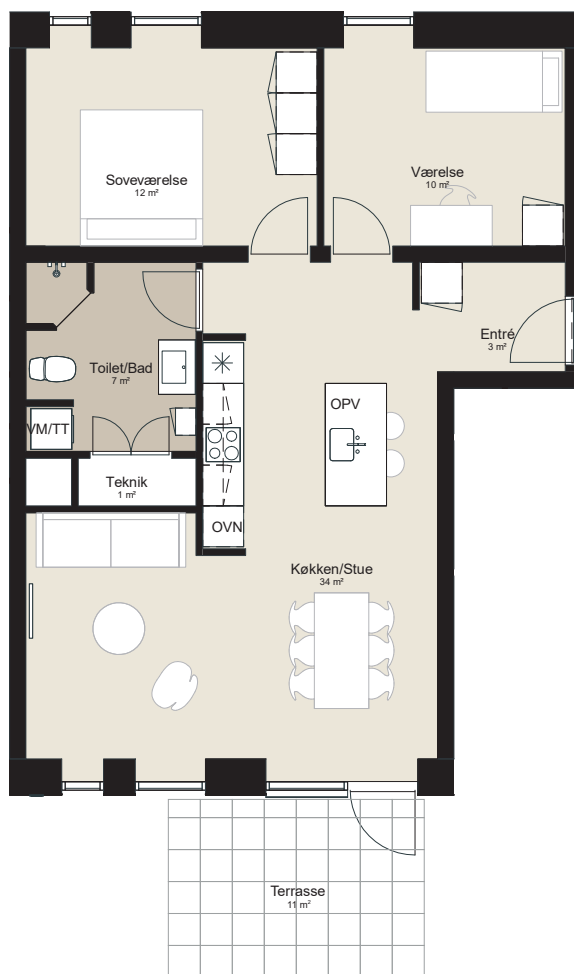
Størrelse	90 m <sup>2</sup>
Altan	4 m <sup>2</sup>
Fællesparkering	Ja
Skur	2 m <sup>2</sup>

#### 1. - 3. sal

Størrelse	90 m <sup>2</sup>
Altan	4 m <sup>2</sup>
Fællesparkering	Ja
Skur	2 m <sup>2</sup>

## Type B3 og B4, 3-værelseslejlighed

### B3



#### Stueplan

Størrelse	90 m <sup>2</sup>
Terrasse	11 m <sup>2</sup>
Fællesparkering	Ja
Skur	2 m <sup>2</sup>

### B4



#### Stueplan

Størrelse	101 m <sup>2</sup>
Terrasse	21-38 m <sup>2</sup>
Fællesparkering	Ja
Skur	2 m <sup>2</sup>

## Type B5 og B6, 3-værelseslejlighed

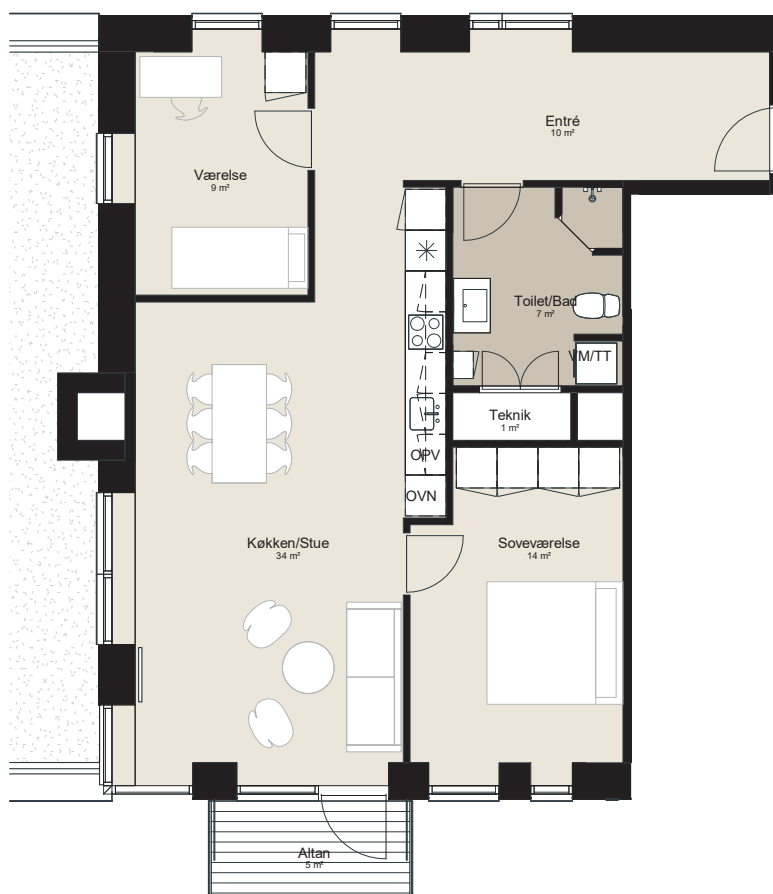
### B5



#### 1. - 3. sal

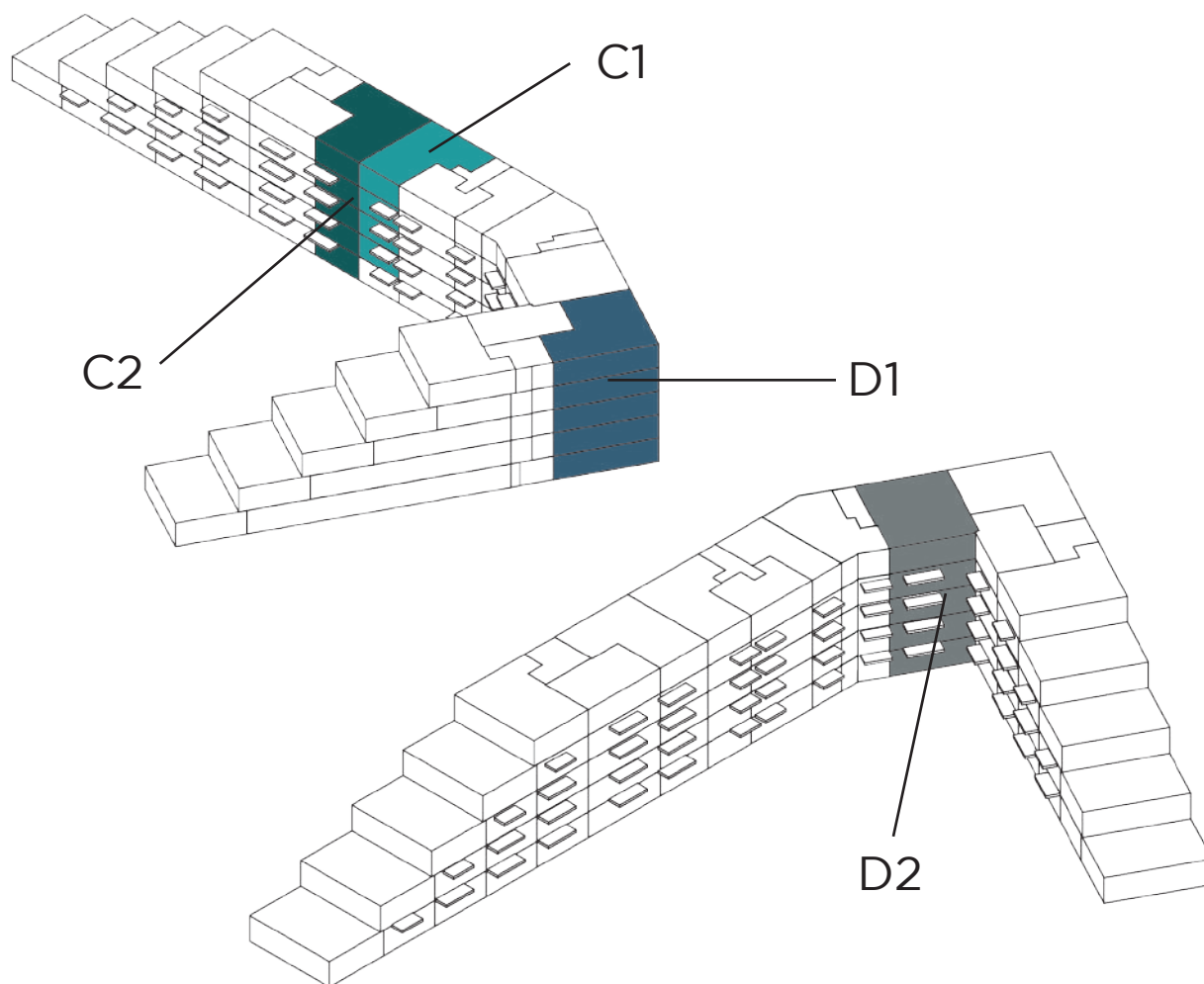
Størrelse	101 m <sup>2</sup>
Altan	4 m <sup>2</sup>
Fællesparkering	Ja
Skur	2 m <sup>2</sup>

### B6



#### 4. sal

Husleje	9.000 kr.
Altan	4 m <sup>2</sup>
Fællesparkering	Ja
Skur	2 m <sup>2</sup>



## Boligtype C1 og C2, 4-værelseslejlighed

### C1



#### 4. sal

Størrelse	98 m <sup>2</sup>
Altan	4 m <sup>2</sup>
Fællesparkering	Ja
Skur	2 m <sup>2</sup>

#### 1. - 3. sal

Størrelse	98 m <sup>2</sup>
Altan	4 m <sup>2</sup>
Fællesparkering	Ja
Skur	2 m <sup>2</sup>

### C2



#### Stueplan + 4. sal

Størrelse	109 m <sup>2</sup>
Terrasse / altan	11 m <sup>2</sup> / 5 m <sup>2</sup>
Fællesparkering	Ja
Skur	2 m <sup>2</sup>

#### 1. - 3. sal

Størrelse	109 m <sup>2</sup>
Altan	5 m <sup>2</sup>
Fællesparkering	Ja
Skur	2 m <sup>2</sup>



# Boligtype D1 og D2, 5-værelseslejlighed

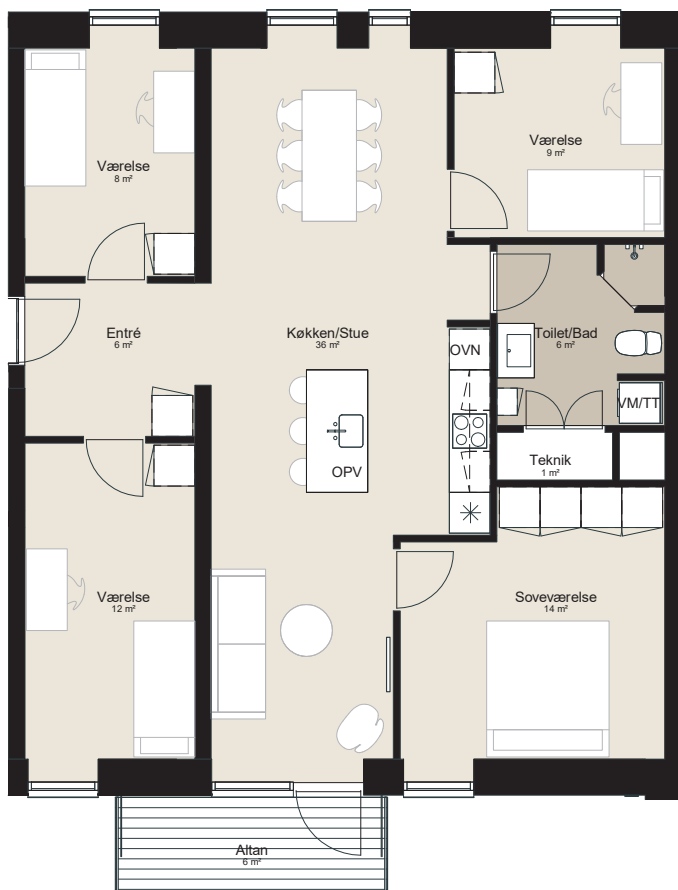
## D1



### Stueplan - 4. sal

Størrelse	123 m <sup>2</sup>
Terrasse / altan	Nej
Fællesparkering	Ja
Skur	2 m <sup>2</sup>

## D2



### Stueplan + 4. sal

Størrelse	121 m <sup>2</sup>
Terrasse / altan	11 m <sup>2</sup> / 5 m <sup>2</sup>
Fællesparkering	Ja
Skur	2 m <sup>2</sup>

### 1. - 3. sal

Størrelse	121 m <sup>2</sup>
Altan	5 m <sup>2</sup>
Fællesparkering	Ja
Skur	2 m <sup>2</sup>

Blok nr.	Hus nr.	Type	Bolig-areal (m <sup>2</sup> )	Altan (m <sup>2</sup> )	Terrasse (m <sup>2</sup> )
A	22A	B4	101	-	22,8
A	22B	B1	79	-	11,8
A	22C	B1	79	-	11,8
A	22D	B1	79	-	11,8
A	22E	B1	80	-	11,8
A	22F, st. MF	A3	76	-	11,8
A	22F, st. TV	C2	109	-	11,8
A	22G, st. TH	B3	90	-	11,8
A	22G, st. MF	A1	58	-	11,8
A	22G, st. TV	A2	70	-	9,3
A	22F, 1. lejl. 106	B5	101	4,4	-
A	22F, 1. lejl. 105	B1	79	5,9	-
A	22F, 1. lejl. 104	B1	79	5,9	-
A	22F, 1. lejl. 103	B1	80	5,9	-
A	22F, 1. lejl. 102	A3	76	5,9	-
A	22F, 1. lejl. 101	C2	109	5,9	-
A	22G, 1. lejl. 103	C1	98	4,4	-
A	22G, 1. lejl. 102	A1	58	4,4	-
A	22G, 1. lejl. 101	A2	70	4,4	-
A	22F, 2. lejl. 205	B5	101	4,4	-
A	22F, 2. lejl. 204	B1	79	5,9	-
A	22F, 2. lejl. 203	B1	80	5,9	-
A	22F, 2. lejl. 202	A3	76	5,9	-
A	22F, 2. lejl. 201	C2	109	5,9	-
A	22G, 2. lejl. 203	C1	98	4,4	-
A	22G, 2. lejl. 202	A1	58	4,4	-
A	22G, 2. lejl. 201	A2	70	4,4	-
A	22F, 3. lejl. 304	B5	101	4,4	-
A	22F, 3. lejl. 303	B1	80	5,9	-
A	22F, 3. lejl. 302	A3	76	5,9	-
A	22F, 3. lejl. 301	C2	109	5,9	-
A	22G, 3. lejl. 303	C1	98	4,4	-
A	22G, 3. lejl. 302	A1	58	4,4	-
A	22G, 3. lejl. 301	A2	70	4,4	-
A	22F, 4. lejl. 403	B6	106	4,4	-
A	22F, 4. lejl. 402	A3	76	5,9	-
A	22F, 4. lejl. 401	C2	109	5,9	-
A	22G, 4. lejl. 403	C1	98	4,4	-
A	22G, 4. lejl. 402	A1	58	4,4	-
A	22G, 4. lejl. 401	A2	70	4,4	-

Blok nr.	Hus nr.	Type	Bolig-areal (m <sup>2</sup> )	Altan (m <sup>2</sup> )	Terrasse (m <sup>2</sup> )
B	24, st. MF	A4	80	-	9,1
B	24, st. TV	D2	121	-	11,8
B	26, st. TH	D1	123	-	0
B	26, st. MF	A5	77	-	13,6
B	26A	B1	80	-	11,9
B	26B	B1	79	-	11,9
B	26C	B1	79	-	11,9
B	26D	B1	79	-	11,9
B	26E	B4	101	-	38,7
B	24, 1. lejl. 102	B2	90	4,4	-
B	24, 1. lejl. 101	D2	121	5,9	-
B	26, 1. lejl. 101	D1	123	0	-
B	26, 1. lejl. 102	A5	77	4,4	-
B	26, 1. lejl. 103	B1	80	5,9	-
B	26, 1. lejl. 104	B1	79	5,9	-
B	26, 1. lejl. 105	B1	79	5,9	-
B	26, 1. lejl. 106	B5	101	4,4	-
B	24, 2. lejl. 202	B2	90	4,4	-
B	24, 2. lejl. 201	D2	121	5,9	-
B	26, 2. lejl. 201	D1	123	0	-
B	26, 2. lejl. 202	A5	77	4,4	-
B	26, 2. lejl. 203	B1	80	5,9	-
B	26, 2. lejl. 204	B1	79	5,9	-
B	26, 2. lejl. 205	B5	101	4,4	-
B	24, 3. lejl. 302	B2	90	4,4	-
B	24, 3. lejl. 301	D2	121	5,9	-
B	26, 3. lejl. 301	D1	123	0	-
B	26, 3. lejl. 302	A5	77	4,4	-
B	26, 3. lejl. 303	B1	80	5,9	-
B	26, 3. lejl. 304	B5	101	4,4	-
B	24, 4. lejl. 402	B2	90	4,4	-
B	24, 4. lejl. 401	D2	121	5,9	-
B	26, 4. lejl. 401	D1	123	0	-
B	26, 4. lejl. 402	A5	77	4,4	-
B	26, 4. lejl. 403	B6	106	4,4	-

Med mere end 10 års erfaring med udlejning af boligejendomme er vi optagede af at skabe optimale forhold og en velfungerende hverdag for vores lejere.

Vi udvikler og administrerer ejendomme med et langsigtet perspektiv og efter de høje kvalitetsstandarder, der er kendetegnende for Danmark. Byer, ejendomme og bygninger skal ikke blot 'driftes'. De skal fremtidssikres med hensyn til kulturarv, menneskers livskvalitet og ikke mindst klima og miljø.

Vi vil gerne understøtte den fortsatte vækst i de regionale kernebyer med velholdte og attraktive lejeboliger til rimelige priser.

Boligerne varierer i størrelse og udformning, så vi kan tilbyde et hjem, der kan rumme livet for både singlen, parret og familien.

#### KONTAKT VORES UDLEJNINGSAFDELING

Du finder vores aktuelle lejemål på vores hjemmeside [www.bostad.dk](http://www.bostad.dk), hvor du også kan skrive dig på interesselisten, hvis du er interesseret i en bolig i en af vores ejendomme. Vi lægger vægt på en god og personlig dialog med vores lejere. Mangler du en bolig, opfordrer vi dig til at ringe til vores udlejningsafdeling og få en snak om mulighederne, så vi kan finde den helt rette bolig til dig.

Du er også velkommen til at følge med på vores Facebookside, hvor vi deler nyheder om alt fra nye boligprojekter til konkurrencer.

## VIL DU BO PÅ BRAMDRUPSKOVVEJ?

Kontakt Martin så drømmeboligen kan blive din:



Martin Skaar Jacobsen  
udlejning@bostad.dk  
31 32 95 53

# VI HAR DIN DRØMMEBOLIG