

LYSBROLYSNINGEN

VESTRE RINGVEJ, SILKEBORG



BoSTAD
—DIT HJEM I BYEN—

99 LEJLIGHEDER

For udlejning kontakt os på bostad.dk

DANMARKS OUTDOOR HOVEDSTAD

Silkeborg har taget titlen som Danmarks Outdoor Hovedstad. Kommunens søer, skove og kuperede terræn indbyder til løbe- vandre- og mountainbiketure til lands samt kajak- og kanoture til vands.

Brug en søndag i skoven med picnic på Louisehøj og udsigt over Brassø eller oplev solnedgangen fra et SUP-board på Gudenåen.

TALRIGE KULTUROPLEVELSER

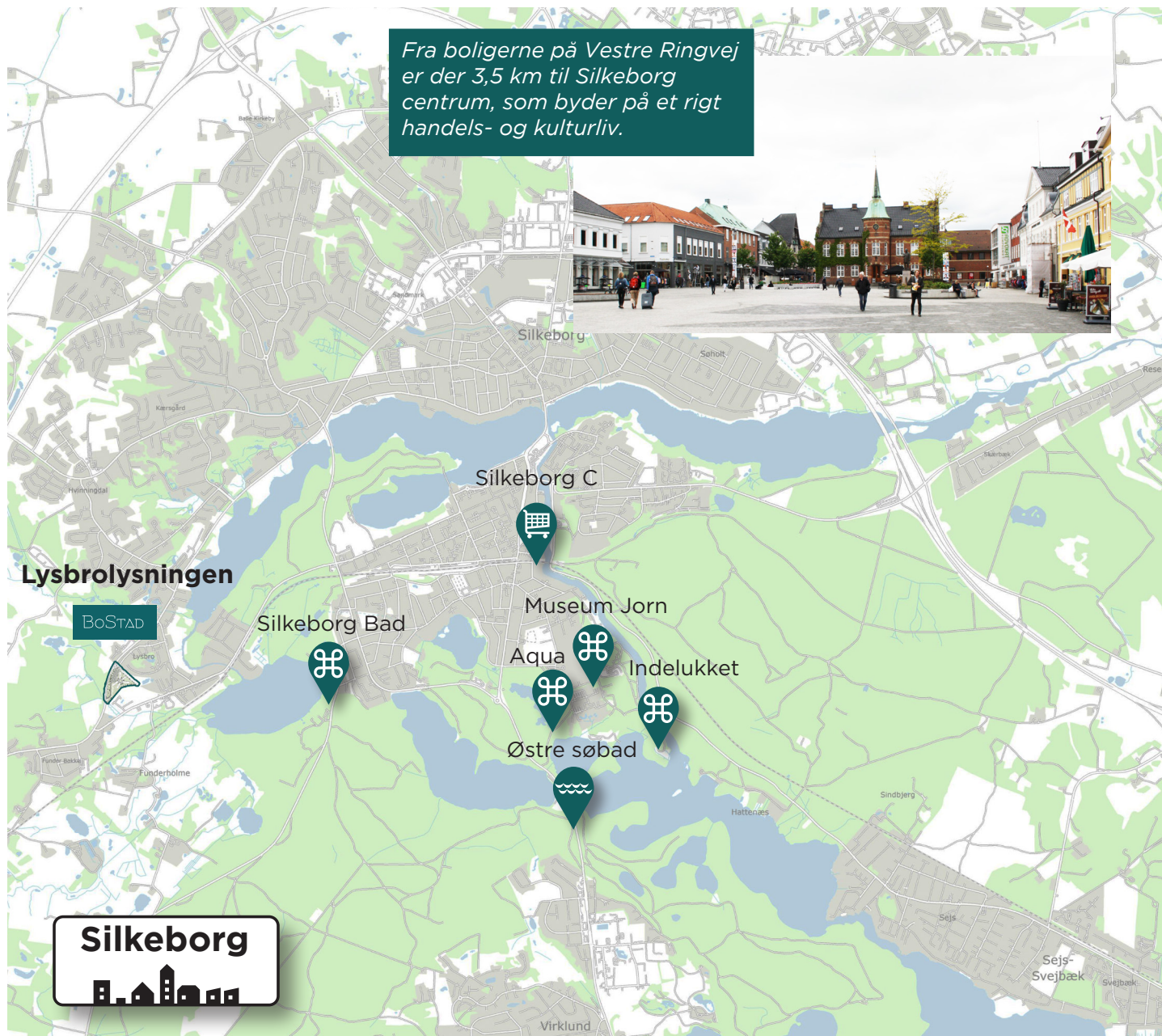
Silkeborg er spækket med kulturinstitutioner, heriblandt Museum Jorn, Papirmuseet og AQUA. Derudover er tilbagevendende begivenheder som Hede Rytmer, Ildregatta og Tange Søfestival faste samlingspunkter for silkeborgenserne.

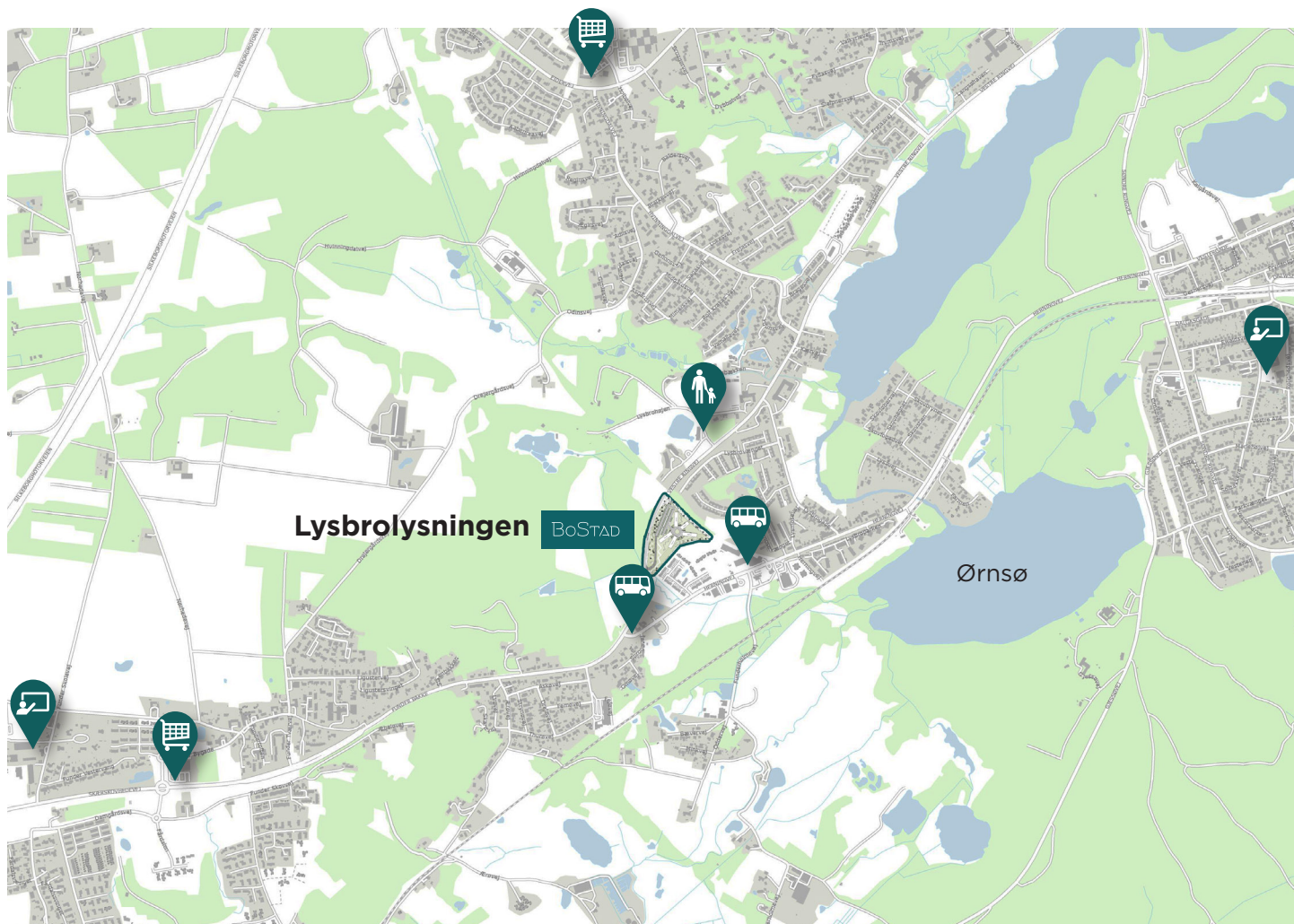
AKTIVE LOKALOMRÅDER

Silkeborg har en hyggelig bymidte, men er derudover også kendetegnet ved populære lokalområder med aktivt foreningsliv og trygge omgivelser for børnene.

GOD MODTAGELSE AF TILFLYTTERE

Med den nye motorvej er Silkeborg blevet en populær tilflytterkommune, og byen gør da også meget for at tiltrække folk fra nær og fjern. Der er bl.a. etableret Silkeborg Kalders Pigepanel, der afholder arrangementer for unge kvinder, der er flyttet til byen og søger et netværk i byen. Silkeborg Kommune inviterer også tilflyttere til velkomstmøde og giver en velkomstpakke til nye borgere.





SILKEBORG C
4 km



DAGLIGVAREINDKØB
2,5 Km



SKOLE
3 km



DAGINSTITUTION
500 m



BUSSTOP
400 m



ØRNSØ
1,5 km



BOLDBANE
3 km



MOTORVEJ
3,5 km

TÆT PÅ SILKEBORG CENTRUM

Lysbrolysningen er opført i Lysbro ved Vestre Ringvej og Kjellerupstien.

Lysbro er en attraktiv bydel i det vestlige Silkeborg. Området er især populært pga. beliggenheden tæt på Silkeborg centrum, der kan nås på cykel uden at skulle bestige større bakker. Lysbro ligger i forbindelse med Funder og Hvinningdal med indkøbsmuligheder, skoler og fritidsaktiviteter.

BO I SMUKKE OMGIVELSER

Med adresse i Lysbro bor du tæt på både Ørnsø og Silkeborg Langsø. Gå de ca. 3 km rundt om smukke Ørnsø eller hop på cyklen og tag en tur i de nærliggende skovområder.

GODE TRANSPORTFORBINDELSER

Fra Lysbro har du ca. 3,5 km til både Silkeborg station og motorvejen til Aarhus og Herning.



Vi har opført i alt 99 lejligheder, som fordeler sig i ni typer med to til fem værelser.

Antal vær.	Type	Str. m ²	Antal	Se mere
2 vær.	E1	61 m ²	21 stk.	s. 8
2 vær.	A1	75 m ²	9 stk.	s. 8
2 vær.	A2	77 m ²	2 stk.	s. 9
3 vær.	B1	99 m ²	18 stk.	s. 9
3 vær.	B2	97 m ²	12 stk.	s. 10
4 vær.	C1	110 m ²	6 stk.	s. 10
4 vær.	C2	115 m ²	6 stk.	s. 11
4 vær.	C3	114 m ²	24 stk.	s. 11
5 vær.	D1	146 m ²	1 stk.	s. 12



Området byder på fantastisk natur med mulighed for lange gåture til bl.a. Ørnsø

BOLIGENS AREAL

BEREGNING AF BOLIGENS M²-ANTAL

De oplyste m² på plantegningerne er indvendige m².

Vi gør opmærksom på, at der i beregningen af boligens samlede areal er tillagt yderligere m² i form af vægge, teknikskab, eventuelt fællesareal mm.

Der er opført i alt 99 lejligheder.

Lejlighederne er i ét eller to plan og er beliggende i parterre og op til 2. sal.

Der er elevator til alle etager i ejendommen.

Alle boligerne er lyse og indbydende med hvidt inventar, hvide vægge og lyse lofter.

Der er i byggeriet anvendt kvalitetsmaterialer, der er nemme at holde.

På badeværelse er der grå klinker på gulvet, mens der i de øvrige rum er lyse laminatgulve med egetræslook.

Der er faste hvide HTH-elementer i køkken, bad, værelser og entré/bryggers.

Ventilationsanlæg er installeret i hver bolig, hvilket giver et godt indeklima og en stabil varme i alle rum.

Varmekilden i boligerne er fjernvarme. Alle boliger har eget skur/depotrum.

Der er fællesparkering i området. Der er ligeledes fælles cykelparkering.

Alle lejligheder har udvendig stikkontakt i forbindelse med altan/terrasse.

*Visualisering af badeværelse.
Indretningen kan variere
afhængig af boligtype.
Inventar fra HTH og
hvidevarer fra Electrolux.*

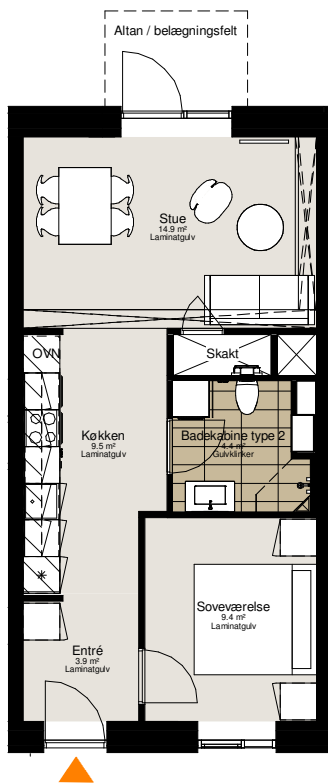


Energimærke	A2015
El	Strømforbrug afregnes direkte med Eniig.
Vand og varme	Vand og varme afregnes direkte til Silkeborg Forsyning. Der er gulvvarme i alle rum.
Hårde hvidevarer	I køkkenet findes opvaskemaskine, køle-/fryseskab, ovn og glaskeramisk kogeplade. Vaskemaskine og tørretumbler er installeret i badeværelse.
Internet	Der er installeret fibernet i ejendommen (YouSee og Waoo).
Skur	Hver bolig har eget skur som er placeret tæt på bygningerne.
Husdyr	Ét kæledyr er tilladt pr. lejemål mod godkendelse fra udlejer.
Affaldssortering	Via affaldsstationer i området.

Lejlighederne er nemme at indrette og mange har et unikt udsyn til naturen

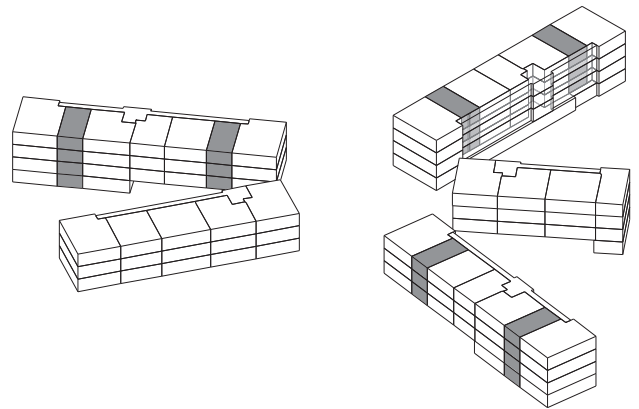


E1

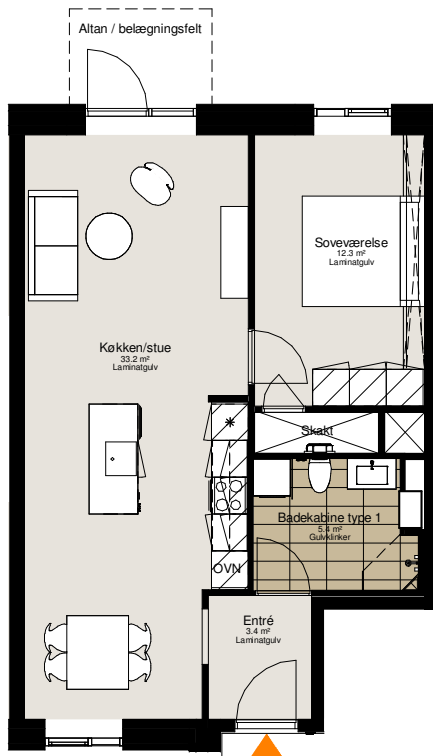


Type E1 (2 værelser)

Størrelse	61 m ²
Fællesparkering	Ja
Skur	2 m ²

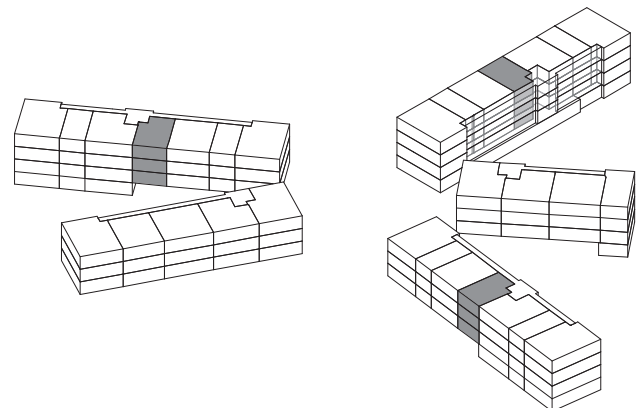


A1

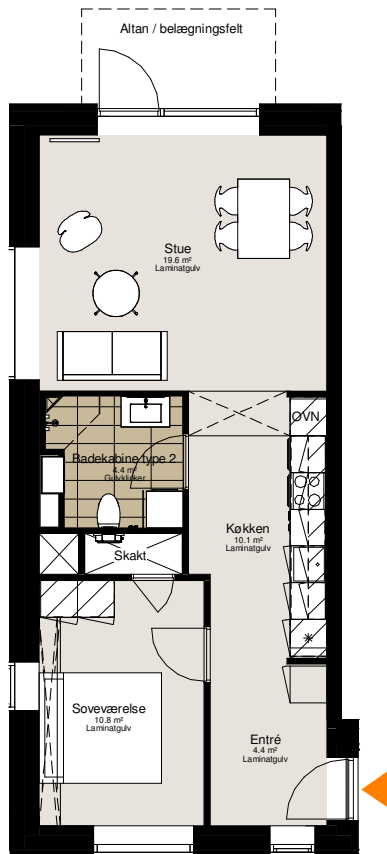


Type A1 (2 værelser)

Størrelse	75 m ²
Skur	2 m ²
Fællesparkering	Ja

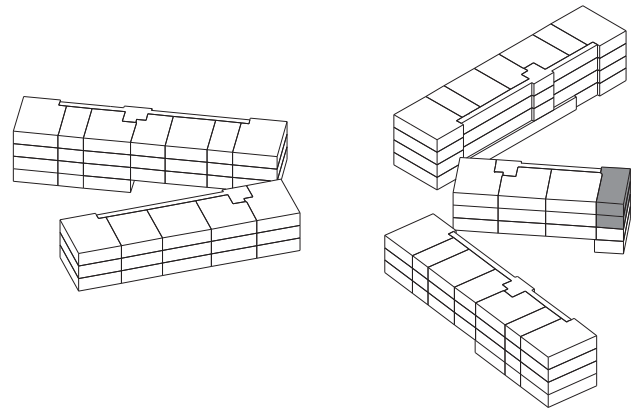


A2

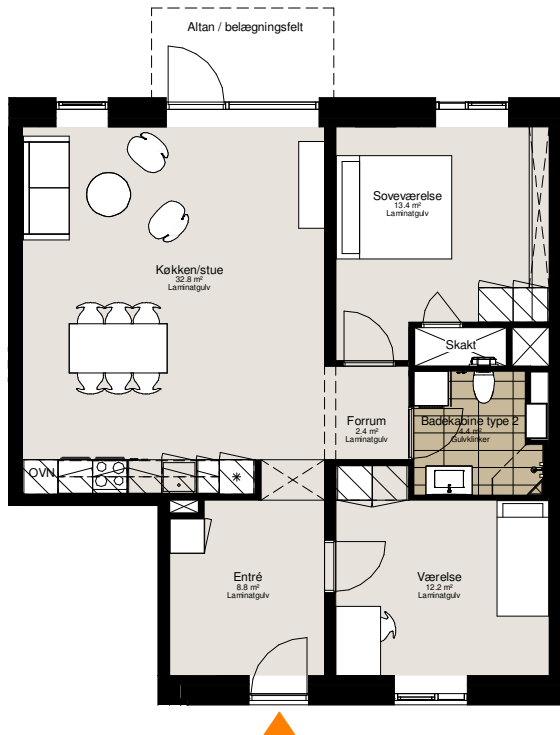


A2 (2 værelser)

Størrelse	77 m ²
Fællesparkering	Ja
Skur	2 m ²

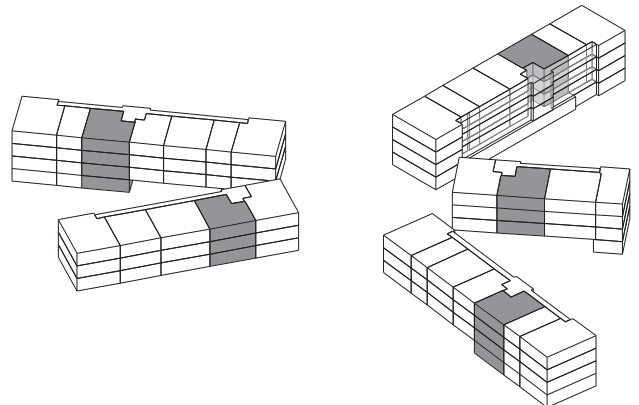


B1

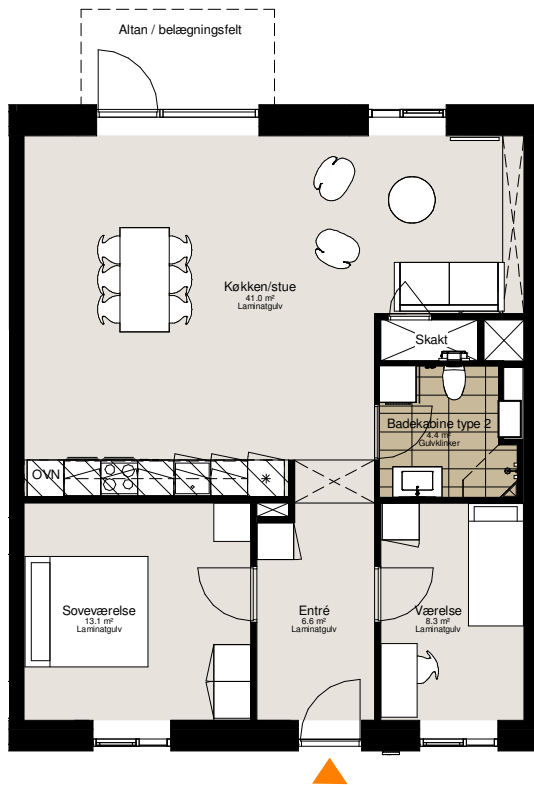


B1 (3 værelser)

Størrelse	99-102 m ²
Fællesparkering	Ja
Skur	2 m ²

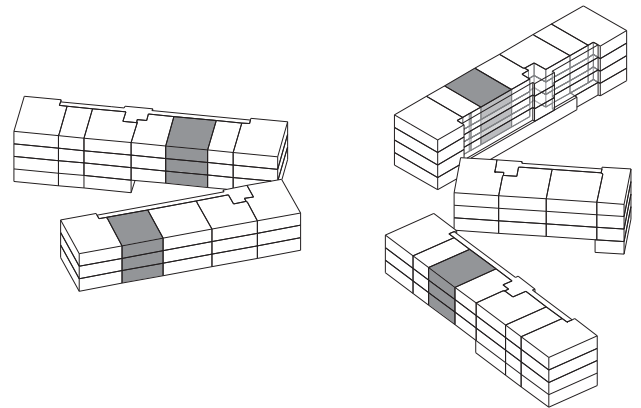


B2

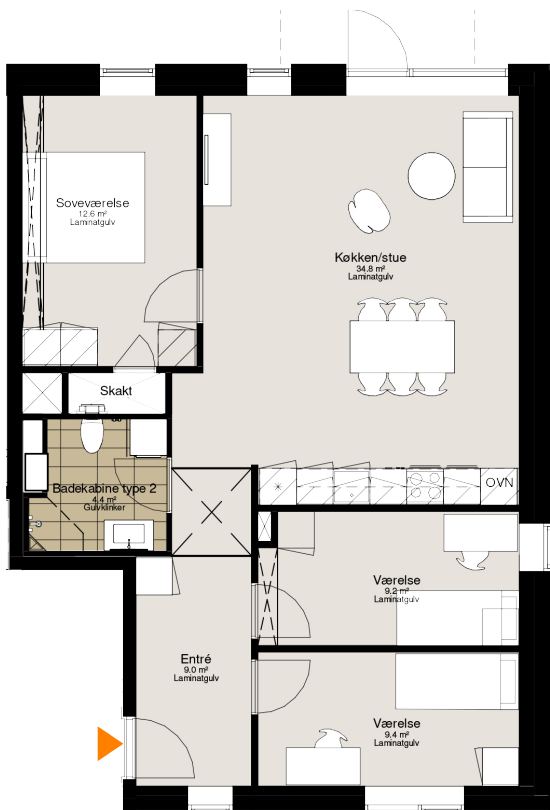


B2 (3 værelser)

Størrelse	97-98 m ²
Fællesparkering	Ja
Skur	2 m ²

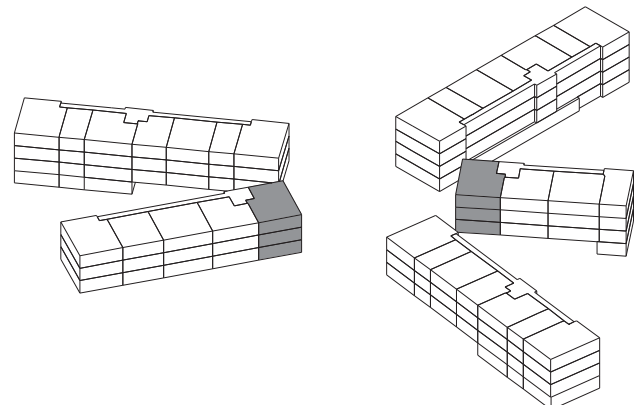


C1

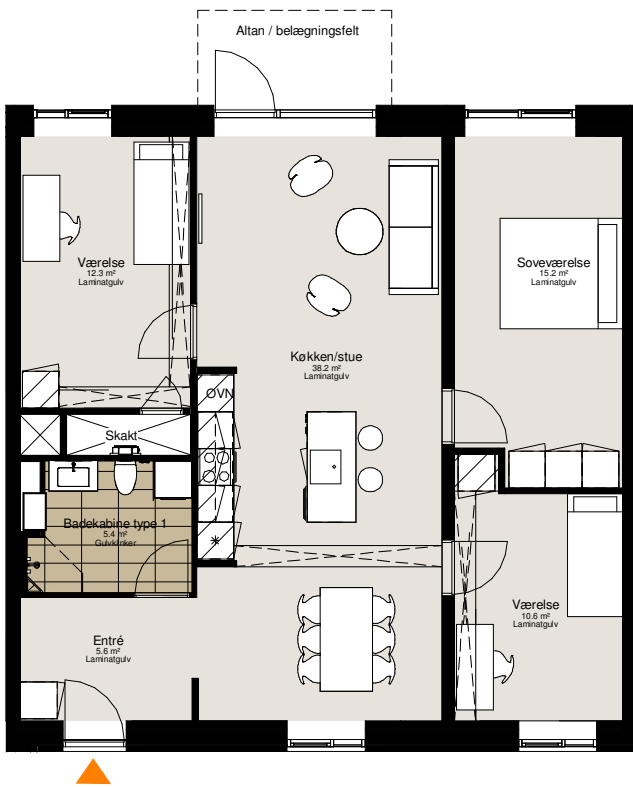


C1 (4 værelser)

Størrelse	110-112 m ²
Fællesparkering	Ja
Skur	2 m ²

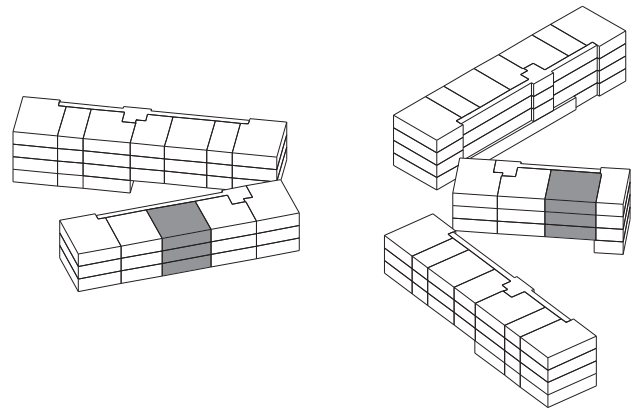


C2

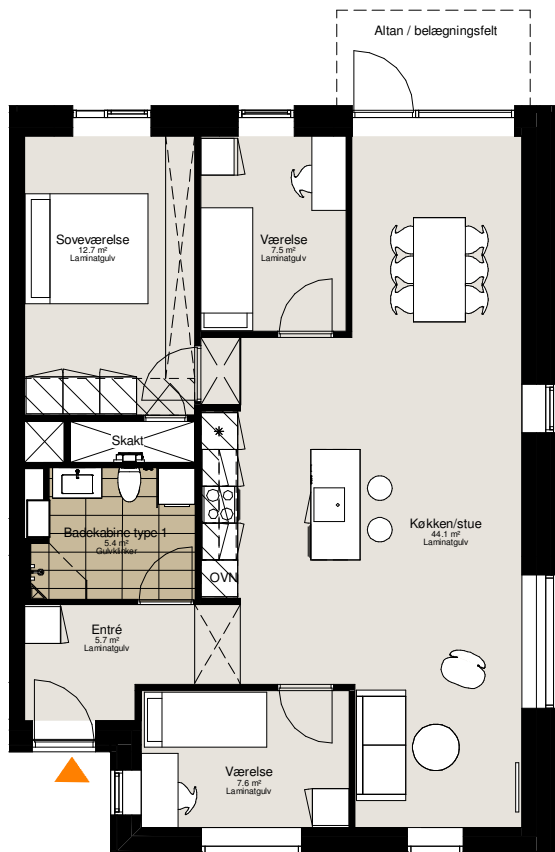


C2 (4 værelser)

Størrelse	115-117 m ²
Fællesparkering	Ja
Skur	2 m ²

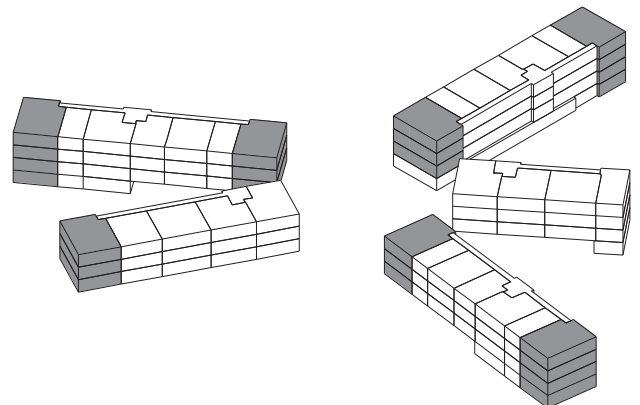


C3

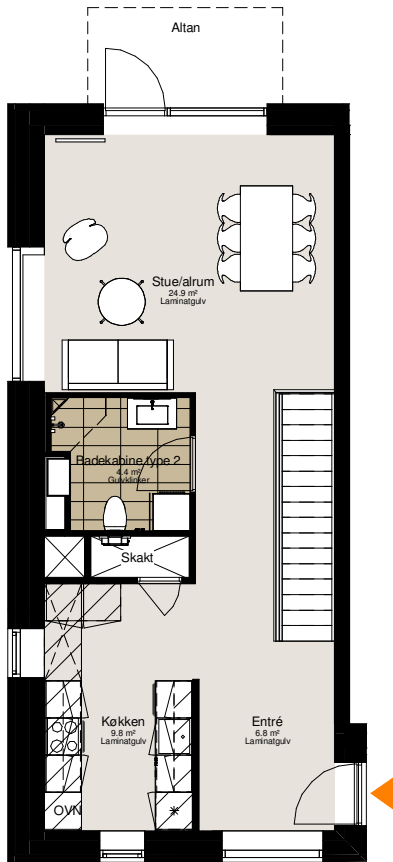


C3 (4 værelser)

Størrelse	114-115 m ²
Fællesparkering	Ja
Skur	2 m ²

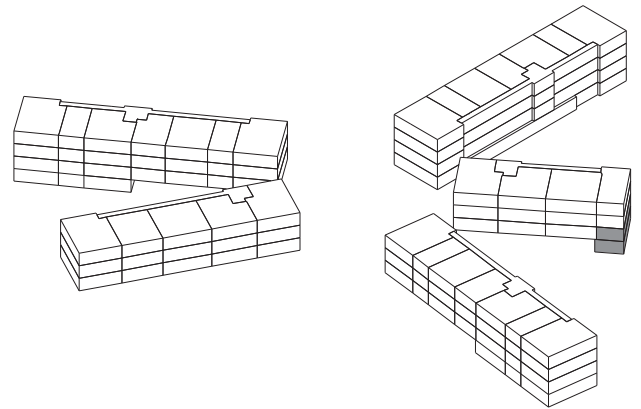


Stueplan

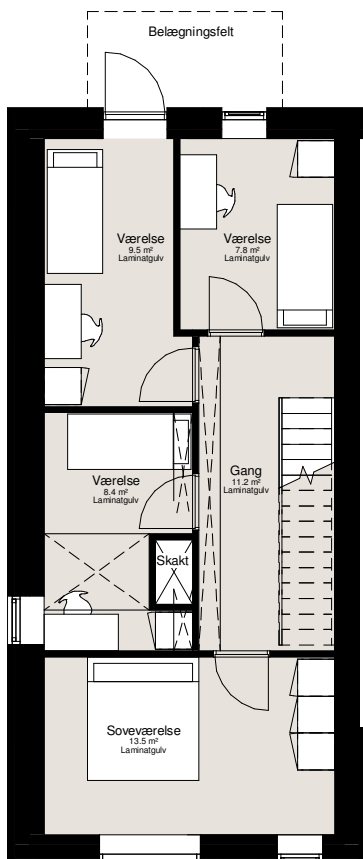


D1 (5 værelser - 2 plan)

Størrelse	146 m ²
Fællesparkering	Ja
Skur	2 m ²



Parterre



Bygning nr.	Hus nr.	Type	Bolig-areal (m ²)
4	4, parterre dør 1	B1	101
4	4, parterre dør 2	E1	61
4	4, parterre dør 3	C3	114
4	4, st. dør 4	C3	114
4	4, st. dør 5	E1	61
4	4, st. dør 6	B2	97
4	4, st. dør 7	A1	75
4	4, st. dør 8	B1	99
4	4, st. dør 9	E1	61
4	4, st. dør 10	C3	114
4	4, 1. dør 11	C3	114
4	4, 1. dør 12	E1	61
4	4, 1. dør 13	B2	97
4	4, 1. dør 14	A1	75
4	4, 1. dør 15	B1	99
4	4, 1. dør 16	E1	61
4	4, 1. dør 17	C3	114
4	4, 2. dør 18	C3	114
4	4, 2. dør 19	E1	61
4	4, 2. dør 20	B2	97
4	4, 2. dør 21	A1	75
4	4, 2. dør 22	B1	99
4	4, 2. dør 23	E1	61
4	4, 2. dør 24	C3	114
6	6, parterre-st. dør 1	D1	146
6	6, st. dør 2	C2	117
6	6, st. dør 3	B1	102
6	6, st. dør 4	C1	112
6	6, 1. dør 5	A2	77
6	6, 1. dør 6	C2	117
6	6, 1. dør 7	B1	102
6	6, 1. dør 8	C1	112
6	6, 2. dør 9	A2	77
6	6, 2. dør 10	C2	117
6	6, 2. dør 11	B1	102
6	6, 2. dør 12	C1	112
8	8, parterre dør 1	C3	114
8	8, parterre dør 2	E1	61
8	8, parterre dør 3	B1	101
8	8, st. dør 4	C3	114

OVERSIGT PR. BOLIG

Bygning nr.	Hus nr.	Type	Bolig-areal (m ²)
8	8, st. dør 5	E1	61
8	8, st. dør 6	B1	99
8	8, st. dør 7	A1	75
8	8, st. dør 8	B2	97
8	8, st. dør 9	E1	61
8	8, st. dør 10	C3	114
8	8, 1. dør 11	C3	114
8	8, 1. dør 12	E1	61
8	8, 1. dør 13	B1	99
8	8, 1. dør 14	A1	75
8	8, 1. dør 15	B2	97
8	8, 1. dør 16	E1	61
8	8, 1. dør 17	C3	114
8	8, 2. dør 18	C3	114
8	8, 2. dør 19	E1	61
8	8, 2. dør 20	B1	99
8	8, 2. dør 21	A1	75
8	8, 2. dør 22	B2	97
8	8, 2. dør 23	E1	61
8	8, 2. dør 24	C3	114
10	10, st. dør 1	C1	110
10	10, st. dør 2	B1	100
10	10, st. dør 3	C2	115
10	10, st. dør 4	B2	98
10	10, st. dør 5	C3	115
10	10, 1. dør 6	C1	110
10	10, 1. dør 7	B1	100
10	10, 1. dør 8	C2	115
10	10, 1. dør 9	B2	98
10	10, 1. dør 10	C3	115
10	10, 2. dør 11	C1	110
10	10, 2. dør 12	B1	100
10	10, 2. dør 13	C2	115
10	10, 2. dør 14	B2	98
10	10, 2. dør 15	C3	115
12	12, parterre dør 1	B1	101
12	12, parterre dør 2	E1	61
12	12, parterre dør 3	C3	114
12	12, st. dør 4	C3	114
12	12, st. dør 5	E1	61

Bygning nr.	Hus nr.	Type	Bolig-areal (m ²)
12	12, st. dør 6	B2	97
12	12, st. dør 7	A1	75
12	12, st. dør 8	B1	99
12	12, st. dør 9	E1	61
12	12, st. dør 10	C3	114
12	12, 1. dør 11	C3	114
12	12, 1. dør 12	E1	61
12	12, 1. dør 13	B2	97
12	12, 1. dør 14	A1	75
12	12, 1. dør 15	B1	99
12	12, 1. dør 16	E1	61
12	12, 1. dør 17	C3	114
12	12, 2. dør 18	C3	114
12	12, 2. dør 19	E1	61
12	12, 2. dør 20	B2	97
12	12, 2. dør 21	A1	75
12	12, 2. dør 22	B1	99
12	12, 2. dør 23	E1	61
12	12, 2. dør 24	C3	114

Køkken-/alrum fra boligtypen C3



Med mere end 10 års erfaring med udlejning af boligejendomme er vi optagede af at skabe optimale forhold og en velfungerende hverdag for vores lejere.

Vi udvikler og administrerer ejendomme med et langsigtet perspektiv og efter de høje kvalitetsstandarder, der er kendetegnende for Danmark. Byer, ejendomme og bygninger skal ikke blot 'driftes'. De skal fremtidssikres med hensyn til kulturarv, menneskers livskvalitet og ikke mindst klima og miljø.

Vi vil gerne understøtte den fortsatte vækst i de regionale kernebyer med velholdte og attraktive lejeboliger til rimelige priser.

Boligerne varierer i størrelse og udformning, så vi kan tilbyde et hjem, der kan rumme livet for både singlen, parret og familien.

KONTAKT VORES UDLEJNINGSAFDELING

Du finder vores aktuelle lejemål på vores hjemmeside www.bostad.dk, hvor du også kan skrive dig på interesselisten, hvis du er interesseret i en bolig i en af vores ejendomme. Vi lægger vægt på en god og personlig dialog med vores lejere. Mangler du en bolig, opfordrer vi dig til at ringe til vores udlejningsafdeling og få en snak om mulighederne, så vi kan finde den helt rette bolig til dig.

Du er også velkommen til at følge med på vores Facebookside, hvor vi deler nyheder om alt fra nye boligprojekter til konkurrencer.

VIL DU BO PÅ LYSBROLYSNINGEN?

Kontakt os så drømmeboligen kan blive din:

Mail udlejning@bostad.dk

Tlf. 31 32 95 53

Læs mere på bostad.dk

VI HAR DIN DRØMMEBOLIG